

Sperling

Brandschutztechnik

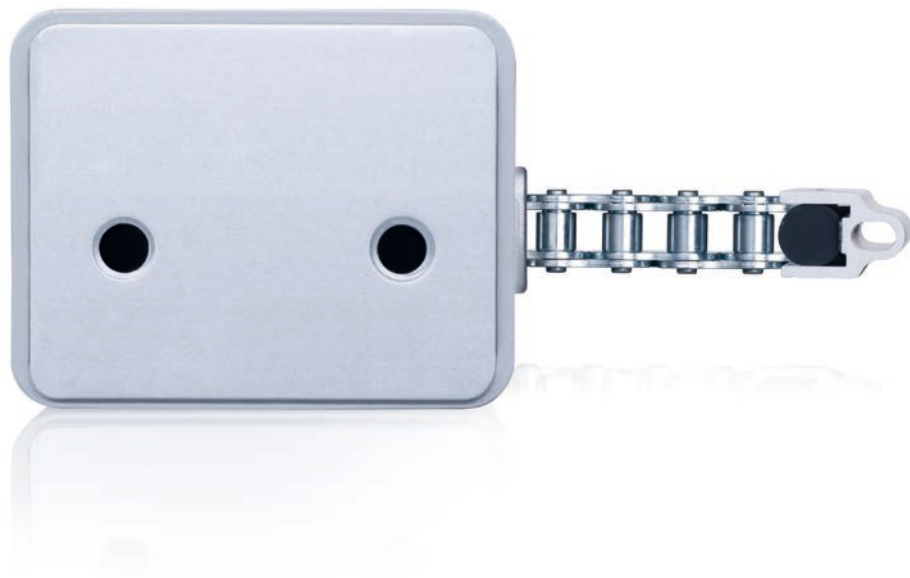
H. Sperling GmbH Rixdorfer Str. 39 12109 Berlin
Tel.: 030 / 70 10 77 -0 Fax: -29
info@sperling-gmbh.de www.sperling-gmbh.de

D+H

WWW.DH-PARTNER.COM



Wunschkonzert für Ihren Fensterflügel



Serie KA.
Der Alleskönner im Objektbereich

- » Individuelle Lösungen durch große Flexibilität in der Anwendung
- » Passend für alle gängigen Fensterarten
- » Schnelle und einfache Montage durch optimale Abstimmung der Konsolensätze
- » Universell einsetzbar für RWA und kontrollierte natürliche Lüftung

Serie KA

Serie KA

Serie KA

Serie KA

Serie KA

Serie KA

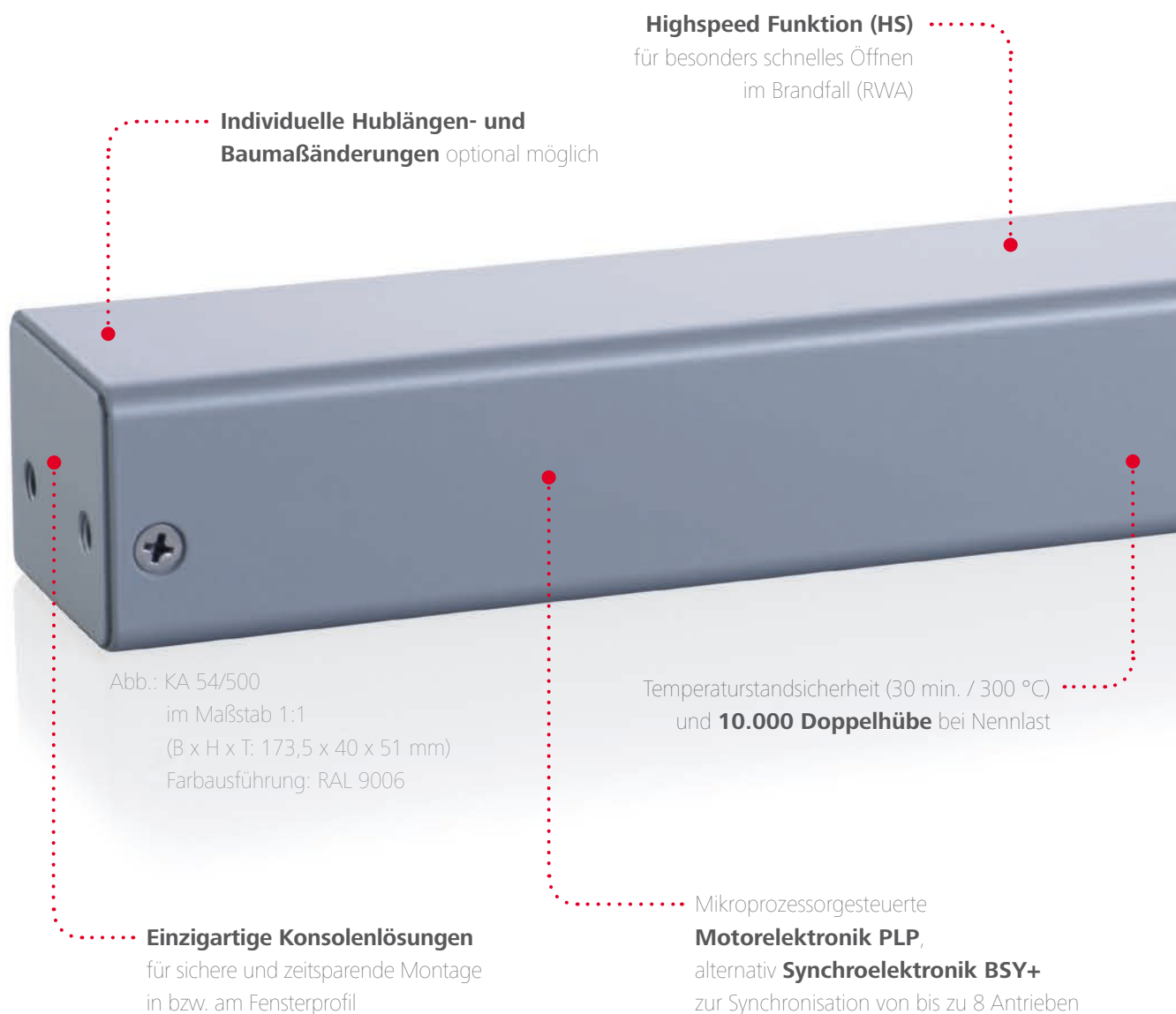
Das anpassungsfähige Allroundtalent

Kaum einer ist so flexibel wie er: Der Kettenantrieb der Serie KA mit seinen zahlreichen Ausführungen und Leistungsvarianten ist für alle gängigen Fenstertypen und nahezu jede denkbare Anwendung in Dach und Fassade einsetzbar. Als echter All-rounder passt er sich maßgeschneidert Ihren Anforderungen an: Er überzeugt durch flexible Montagemöglichkeiten, ein variables Längenmaß sowie die Möglichkeit, Kraft und Hub individuell anzupassen. Mit der Synchroelektronik BSY+ lassen sich auf Wunsch auch mehrere Antriebe gleichzeitig steuern. So viel Vielfalt in nur einem Antrieb - das macht ihm so schnell keiner nach!

Mit seiner hohen Druck- und Zugkraft bis zu 600 N und einer individuell programmierbaren Hublänge bis zu 1300 mm legt der Fensterantrieb der Serie KA nahezu alle Fassaden-, Dachfenster und Lichtkuppeln mit Leichtigkeit an die Kette. Mit ihm realisieren

Sie komfortable Lüftungsfunktionen ebenso wie anspruchsvolle RWA-Anwendungen gemäß DIN EN 12101-2. Die Serie KA ist standardmäßig mit der integrierten Highspeed Funktion (HS) ausgestattet, um die Fenster im Brandfall in nur 60 Sekunden zu öffnen. Zur Sicherheit sind alle Antriebe der Serie KA mit einem zusätzlichen passiven und aktiven Klemmschutzsystem für die Hauptschließkante ausgestattet. Und das alles in bewährter D+H Qualität: Die konsequente Verwendung hochwertiger Materialien und die robuste Hochleistungskette sichern eine lange Lebensdauer und einen zuverlässigen Betrieb.

Individuell anpassbar, betriebssicher und wirtschaftlich zugleich: Die Antriebe der Serie KA haben sich international tausendfach bewährt und lassen sich mit Leichtigkeit in die ambitioniertesten architektonischen Dach- und Fassadengestaltungen einfügen.



Highspeed Funktion (HS)

für besonders schnelles Öffnen
im Brandfall (RWA)

**Individuelle Hublängen- und
Baumaßänderungen** optional möglich

Abb.: KA 54/500
im Maßstab 1:1
(B x H x T: 173,5 x 40 x 51 mm)
Farbausführung: RAL 9006

Temperaturstandsicherheit (30 min. / 300 °C)
und **10.000 Doppelhübe** bei Nennlast

Einzigartige Konsolenlösungen
für sichere und zeitsparende Montage
in bzw. am Fensterprofil

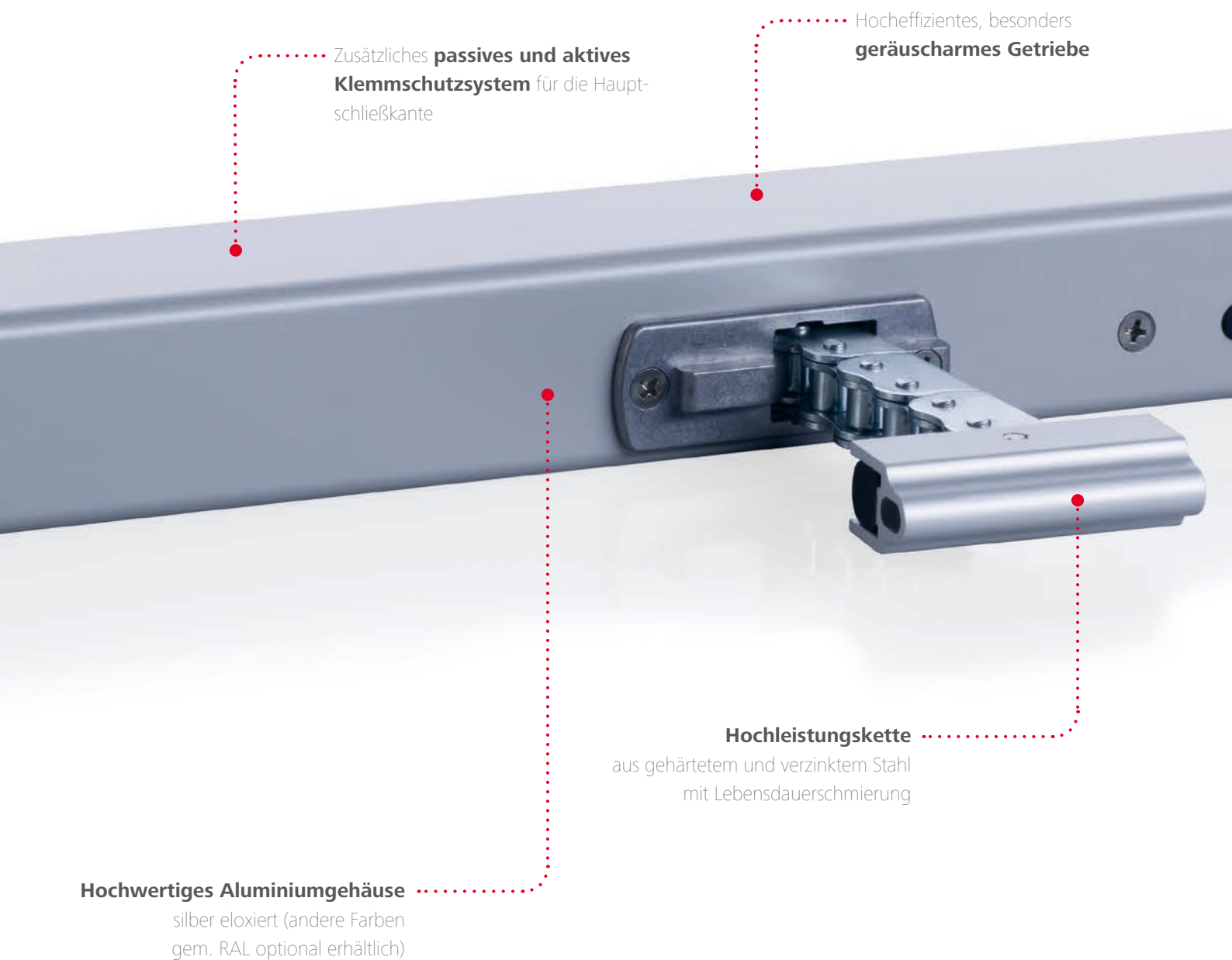
Mikroprozessorgesteuerte
Motorelektronik PLP,
alternativ **Synchroelektronik BSY+**
zur Synchronisation von bis zu 8 Antrieben

Technische Daten

KA

Antriebstyp	KA 34	KA 54
Nennspannung	24 V DC \pm 15 % oder 230 V AC \pm 10 %	24 V DC \pm 15 % oder 230 V AC \pm 10 %
Hub	350, 500, 600, 700, 800, 1.000 mm	350, 500, 600, 700, 800, 1.000 mm
Nennstrom	1,0 A	1,4 A
Nenndruckkraft	300 N	500 N
Nennzugkraft	300 N	500 N
Zuhaltekraft	2000 N	2000 N
Schutzart	IP 32	IP 32
Temp.-Bereich	-5 °C ... +75 °C	-5 °C ... +75 °C
Anschluss	2,5 m Silikon	2,5 m Silikon
Gehäuse	Aluminium, silber eloxiert	Aluminium, silber eloxiert
Maße	173,5 x 40 x 51 mm + A	173,5 x 40 x 51 mm + A

Technische Änderungen vorbehalten.

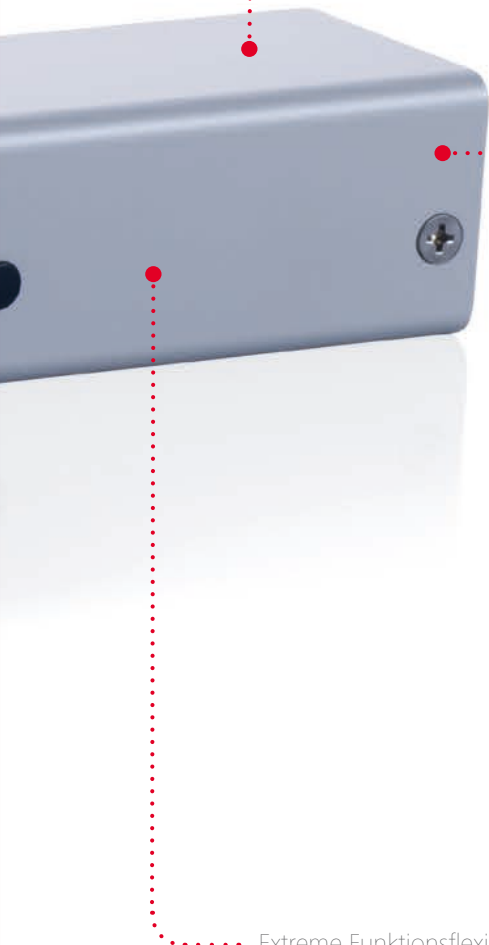


Technische Daten

KA-TW

Antriebstyp	KA-TW
Nennspannung	24 V DC \pm 15 % oder 230 V AC \pm 10 %
Hub	350, 500, 600, 700, 800 mm
Nennstrom	2,0 A
Nenndruckkraft	2 x 300 N
Nennzugkraft	2 x 300 N
Zuhaltekraft	2 x 1.000 N
Schutzart	IP 32
Temp.-Bereich	-5 °C ... + 75 °C
Anschluss	2,5 m Silikon
Gehäuse	Aluminium, silber eloxiert
Maße	278 x 40 x 51 mm oder 312,5 x 40 x 51 mm

Technische Änderungen vorbehalten.



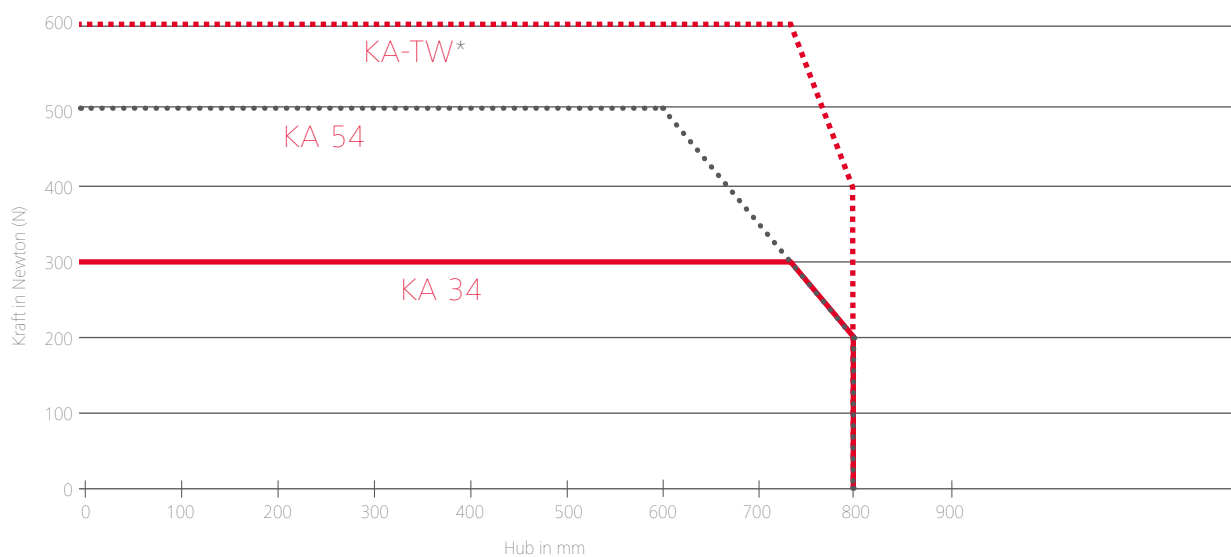
Geprüft und zugelassen nach **weltweit anerkannten Normen** und Standards, Anerkennung nach VdS 2580 und VdS 2344, UL 325

Als **24 V** und **230 V** Variante wahlweise erhältlich

Extreme Funktionsflexibilität durch **einfache Parametrierung** per PC

Weitergehende Informationen zur Serie KA finden Sie unter:
www.dh-partner.com

Drucklast-Diagramm der Serie KA



* Die maximale Drucklast pro Kette darf 300 N nicht überschreiten.

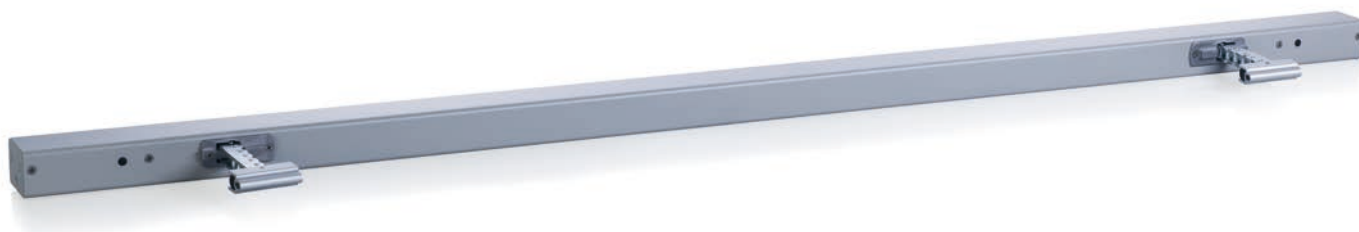


Bewegende Vielfalt.
Serie KA.

Der KA-TW

Ein Antrieb, doppelte Kraft.

Speziell entwickelt für besonders breite und schwere Fassaden- und Dachfenster, Lichtkuppeln und Lüftungsklappen: Der KA-TW, der gleich zwei Antriebsketten in einem Gehäuse unterbringt, sorgt mit doppelter Druck- und Zugkraft für eine gleichmäßige Lastverteilung am Fensterflügel.



Anfrageformular



Haben wir Ihr Interesse an der Serie KA geweckt? Dann füllen Sie bitte diese abtrennbare Karte vollständig aus und senden Sie Ihr Anliegen an die rückseitig angegebene Faxnummer Ihres D+H Service- und Vertriebspartners. Gern können Sie auch telefonisch Kontakt aufnehmen. Wir freuen uns auf Ihre Anfrage.

Bitte vollständig ausfüllen

Serie KA

Feedback

Ja, ich bitte um Kontaktaufnahme (telefonisch oder per E-Mail) zwecks weitergehender Informationen zur Serie KA.

.....
Firma

.....
Name / Vorname

.....
Straße

.....
PLZ

.....
Ort

.....
Telefon

.....
E-Mail

Ja, bitte senden Sie mir aktuelle Informationen via E-Newsletter zu.

Ihre Angaben werden entsprechend den geltenden deutschen datenschutzrechtlichen Bestimmungen vertraulich behandelt und nicht an Dritte weitergegeben.

Hier bitte abtrennen!



Serie KA

Serie KA

Serie KA

Serie KA

Serie KA

WWW.DH-PARTNER.COM

Ihr D+H Service- und Vertriebspartner:

WWW.DH-PARTNER.COM

Sperling
Brandschutztechnik
H. Sperling GmbH Rixdorfer Str. 39 12109 Berlin
Tel.: 030 / 70 10 77 -0 Fax: -29
info@sperling-gmbh.de www.sperling-gmbh.de



© 2014 D+H Mechatronic AG, Ammersbek 99.702.12; 1.0/03/14

D+H Mechatronic AG
Georg-Sasse-Straße 28-32
22949 Ammersbek
Deutschland

Telefon: +49 40 60565 0
Telefax: +49 40 60565 222
E-Mail: info@dh-partner.com

