



Tomorrow's solutions in today's buildings

Sperling

Brandschutztechnik

H. Sperling GmbH Rixdorfer Str. 39 12109 Berlin

Tel.: 030 / 70 10 77 -0 Fax: -29

info@sperling-gmbh.de www.sperling-gmbh.de

BEDARFSOPTIMIERTE
LÜFTUNG
IM AUFZUGSSCHACHT

BLUEKIT
NRWG LÖSUNGEN



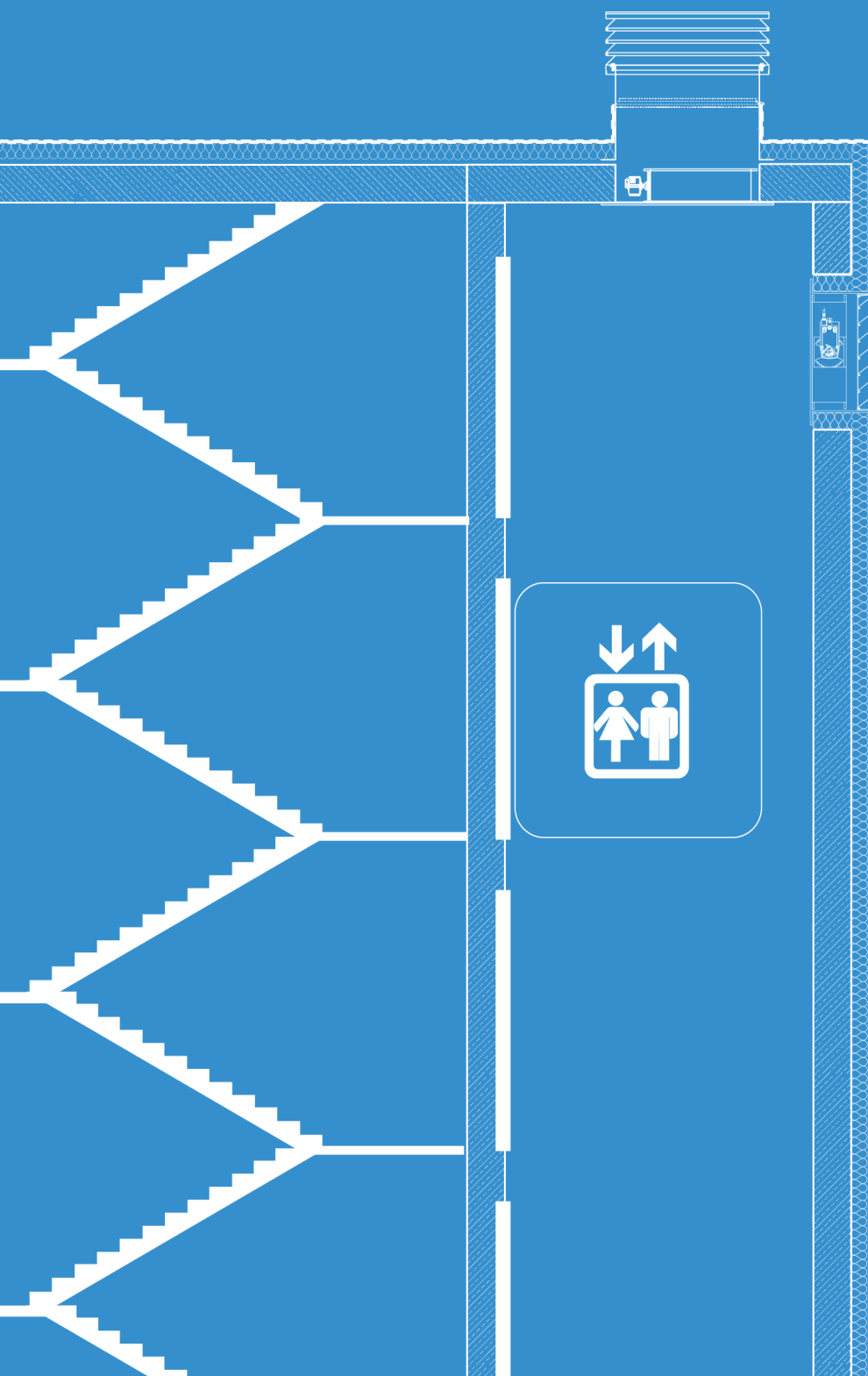
INNOVATION • SICHERHEIT • EFFIZIENZ

www.bluekit.de

Die richtigen Lüftungskomponenten sind bei der Optimierung und Regulierung der Schachtentlüftung ein Kernelement. Sie dienen dazu, die permanente Öffnung im Aufzugsschacht zu verschließen und verhindern so den unkontrollierten Austritt von Heizenergie. Die eingesetzten Klappen sorgen für eine effektive Regelung der Lüftung, aber auch für die sichere Entrauchung im Brandfall. Mit dem BlueKit® System werden thermisch isolierte und funktionssichere, nach DIN EN 12101-2 zertifizierte Jalousieklappen, Lamellenfenster, mit oder ohne Wetterschutzelemente wie Lamellenhut oder Lüftungshaube, angeboten.

HORIZONTAL EINBAU

in den Schachtkopf / auf dem Flachdach



VERTIKALEINBAU

in die Schacht- / Gebäudewand



Abkürzungen:

- HV: Horizontal Vertikal
- TF: Thermo Flap
- LF: Lammellenfenster
- S: Stahlblech
- A: Aluminum



Inhalt

Neubau

Horizontaleinbau

Jalousieklappe JK-180 HV	4
Jalousieklappe JK-180 HV-dB.....	6
Dachhaube JK-180 HVC	8
Lamellenhut JK-180 HVL.....	10
Thermisch isolierte Dachhaube TF (Thermo Flap).....	12

Vertikaleinbau

Jalousieklappe inkl. Wetterschutzgitter	
JK-180 HV ALAS	14
Thermisch isolierte Lamellenfenster	
S9-iVt-05 LF-MR.....	16
Tairmo-LF-MR.....	16

Bestand

Vertikal- und Horizontaleinbau

Jalousieklappe JK-190.....	18
Jalousieklappe JK-190-dB	20

Horizontaleinbau

JK-190 Einbau Decke-Ecke (Zubehör)	22
--	----

Jalousieklappe

JK-180 HV

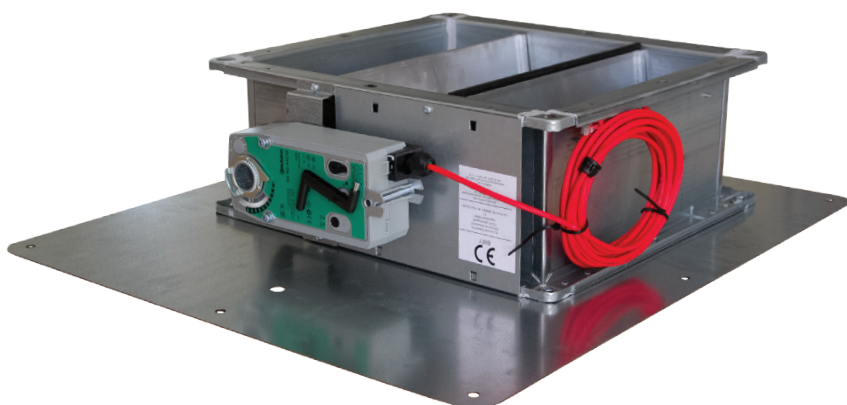


Beschreibung

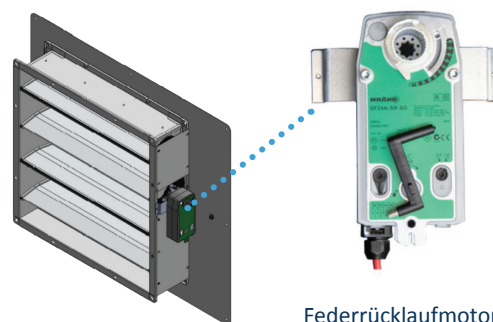
Natürliches Rauch- und Wärmeableitungsgerät (NRWG) zum flächenbündigen Verschluss der Permanentöffnung im Schachtkopf zur horizontalen Montage in die Schachtdecke. Die Jalousieklappe ist mit einem Federrücklaufmotor ausgestattet und öffnet somit automatisch bei Stromausfall.

Produktmerkmale

- Flächenbündiger Einbau
- Ideale Schnittstelle für den Anschluss an den Lüftungskanal zur Gebäudeaußenhülle
- In Verbindung mit einer Dachhaube
- Müheloser Einbau von Klappe und Motor zur Wartung
- Strömungsgünstige und verwindungssteife Hohlkörperlamellen aus Aluminium
- Integriertes Montageblech
- Vormontierter und verkabelter Motor
- RJ45-Anschluss am Motor für einen einfachen Anschluss an die BlueKit-Zentraleinheit
- Sicherungsfunktion durch Federrücklauf im Motor bei Stromausfall



Die bewährte Lösung im Neubau



Federrücklaufmotor

geprüft nach: EN 12101-2

Ergänzungsprodukte

Dichtungsband



aufquillend, zur Abdichtung zwischen Jalousieklappe und Schachtwand (im NRWG Montageset enthalten)

Technische Daten

Typ	JK-180 HV
Hohlkörperlamellen	Aluminium
Dichtungen	EPDM-Gummiprofil
Material	Profiliertes Stahlblech, formstabil
Stärke	1,5 mm
Typ	Federrücklaufmotor
Versorgung	24 VAC/DC
Drehmoment	20 Nm
Funktionssicherheit	11.000 Zyklen (NRWG Zertifizierung)
Lebensdauer	60.000 Notstellungen (Herstellerangabe)
Laufzeit	Verschluss über Motor ≤150 Sek. Öffnung über Federrücklauf ≤20 Sek.
Schallleistungspegel	Verschluss über Motor ≤40 dB Öffnung über Federrücklauf ≤62 dB

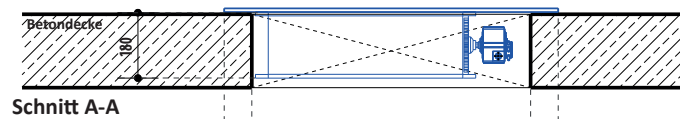
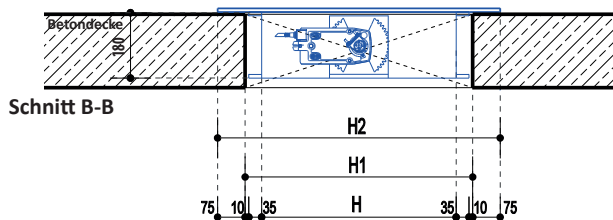


Jalousieklappe

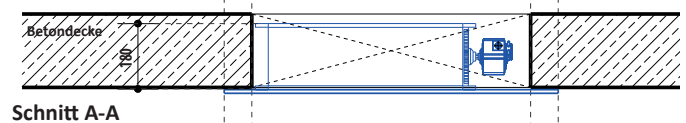
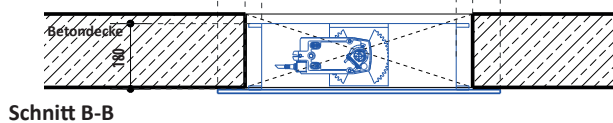
JK-180 HV



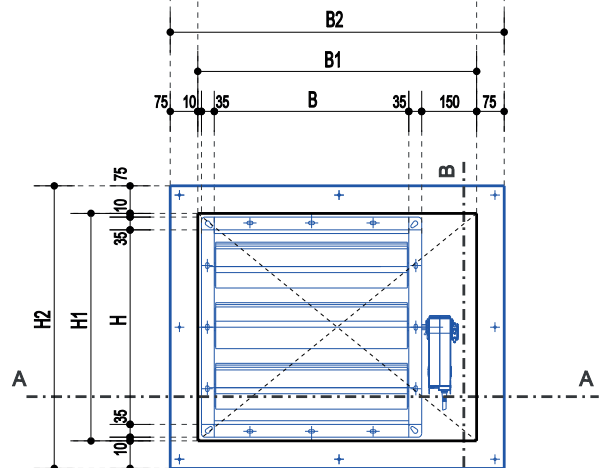
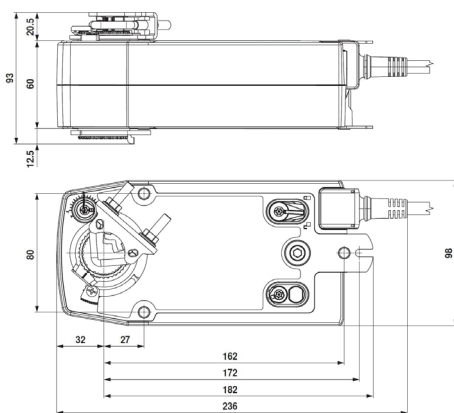
EINBAU VOM DACH*



EINBAU IM SCHACHT



Abmessungen Federrücklaufmotor



Ausführung und Abmessungen - JK-180 HV

Artikelname nach Lüftungsöffnung (mm) BxH	360x360	530x530	700x700	860x860	1030x1030	1200x1200
Netto Lüftungsfläche (m ²)	0,10	0,23	0,41	0,62	0,90	1,22
Empfohlene Rohbauöffnung (mm) B1xH1	590x450	760x620	930x790	1090x950	1260x1120	1430x1290
Minimal Rohbauöffnung (mm) B1xH1**	530x450	700x620	870x790	1030x950	1200x1120	1370x1290
Montageblech Abmessungen (mm) B2xH2	740x600	910x770	1080x940	1240x1100	1410x1270	1580x1440
Artikelnummer	01.723.00	01.726.00	01.725.00	01.727.00	01.728.00	01.729.00

Weitere Größen auf Anfrage erhältlich

** Bei den minimal Rohbaumaßen ist für die Wartung oder den Austausch des Motors der Ausbau der Klappe erforderlich.

Anwendung

Beim Einbau im Schacht wird das RJ45-Anschlusskabel schachtseitig verlegt und über eine Muffe abgedichtet. Das Dichtungsband wird daraufhin auf den mauerseitigen Rand des Montageblechs angebracht. Die Jalousieklappe wird in die Öffnung eingebracht und durch die Bohrungen im Montageblech mit Mauerankern an das Mauerwerk befestigt.



*Es ist unter Umständen nach Einbaulage erforderlich, eine Wartung der Öffnungsvorrichtung vom Dach aus auszuführen. Wir weisen vorsorglich darauf hin, dass für Erreichbarkeit und Wartung die entsprechenden Unfallverhaltensvorschriften zu beachten sind.

Jalousieklappe

JK-180 HV-dB



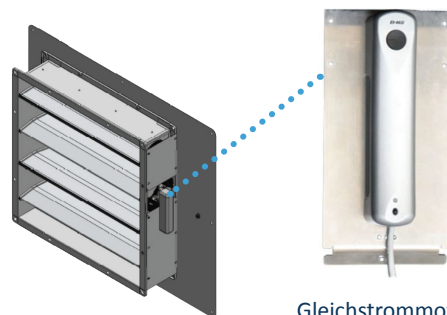
Beschreibung

Natürliches Rauch- und Wärmeableitungsgerät (NRWG) zum flächenbündigen Verschluss der Permanentöffnung im Schachtkopf - Horizontaleinbau in die Schachtdecke. Die Jalousieklappe ist mit einem geräuscharmen Gleichstrommotor ausgestattet.


Produktmerkmale

- Flächenbündiger Einbau
- Ideale Schnittstelle für den Anschluss an den Lüftungskanal zur Gebäudeaußenhülle
- In Verbindung mit einer Dachhaube
- Müheloser Einbau von Klappe und Motor zur Wartung
- Strömungsgünstige und verwindungssteife Hohlkörper Lamellen aus Aluminium
- Integriertes Montageblech
- Vormontierter und verkabelter Motor
- RJ45-Anschluss am Motor für einen einfachen Anschluss an die BlueKit-Zentraleinheit
- Geräuscharmer Gleichstrommotor

Geräuscharm 



Gleichstrommotor

 geprüft nach: EN 12101-2

Ergänzungsprodukte

Dichtungsband



aufquillend, zur Abdichtung zwischen Jalousieklappe und Schachtwand (im NRWG Montageset enthalten)

Technische Daten

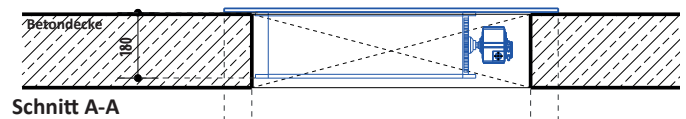
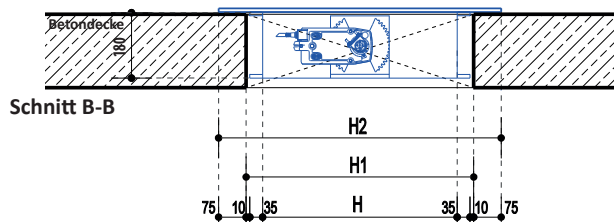
Typ	JK-180 HV
Hohlkörper Lamellen	Aluminium
Dichtungen	EPDM-Gummiprofil
Material	Profiliertes Stahlblech, formstabil
Stärke	1,5 mm
Typ	Gleichstrommotor
Versorgung	24 VDC
Drehmoment	10 Nm
Funktionssicherheit	11.000 Zyklen (NRWG Zertifizierung)
Laufzeit	ca. 4 Sek.
Schalleistungspegel	ca. 25 dB

Jalousieklappe

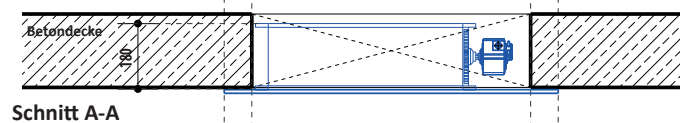
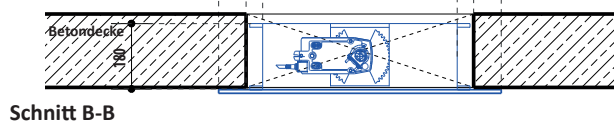
JK-180 HV-dB



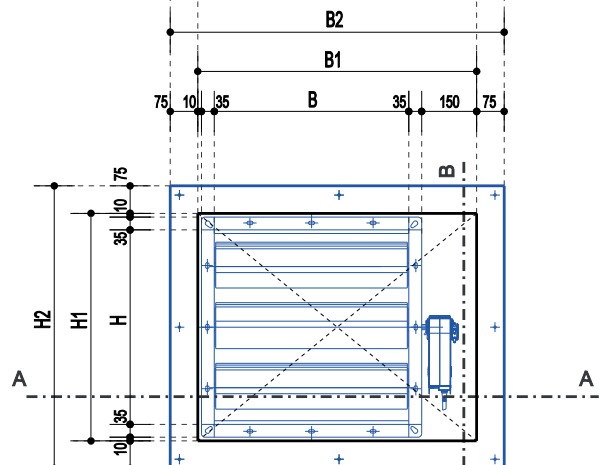
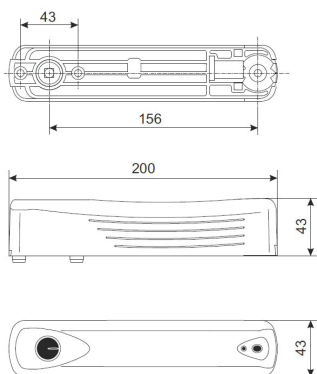
EINBAU VOM DACH*



EINBAU IM SCHACHT



Abmessungen Gleichstrommotor



Ausführung und Abmessungen - JK-180 HV-dB

Artikelname nach Lüftungsöffnung (mm) BxH	360x360	530x530	700x700	860x860	1030x1030	1200x1200
Netto Lüftungsfläche (m ²)	0,10	0,23	0,41	0,62	0,90	1,22
Empfohlene Rohbauöffnung (mm) B1xH1	590x450	760x620	930x790	1090x950	1260x1120	1430x1290
Minimal Rohbauöffnung (mm) B1xH1**	500x450	670x620	840x790	1000x950	1170x1120	1340x1290
Montageblech Abmessungen (mm) B2xH2	740x600	910x770	1080x940	1240x1100	1410x1270	1580x1440
Artikelnummer	01.723.99	01.726.99	01.725.99	01.727.99	01.728.99	01.729.99

Weitere Größen auf Anfrage erhältlich

** Bei den minimal Rohbaumaßen ist für die Wartung oder den Austausch des Motors der Ausbau der Klappe erforderlich.

Anwendung

Beim Einbau im Schacht wird das RJ45-Anschlusskabel schachtseitig verlegt und über eine Muffe abgedichtet. Das Dichtungsband wird daraufhin auf den mauerseitigen Rand des Montageblechs angebracht. Die Jalousieklappe wird in die Öffnung eingebracht und durch die Bohrungen im Montageblech mit Mauerankern an das Mauerwerk befestigt.



*Es ist unter Umständen nach Einbaulage erforderlich, eine Wartung der Öffnungsvorrichtung vom Dach aus auszuführen. Wir weisen vorsorglich darauf hin, dass für Erreichbarkeit und Wartung die entsprechenden Unfallverhütungsvorschriften zu beachten sind.

Dachhaube

JK-180 HVC

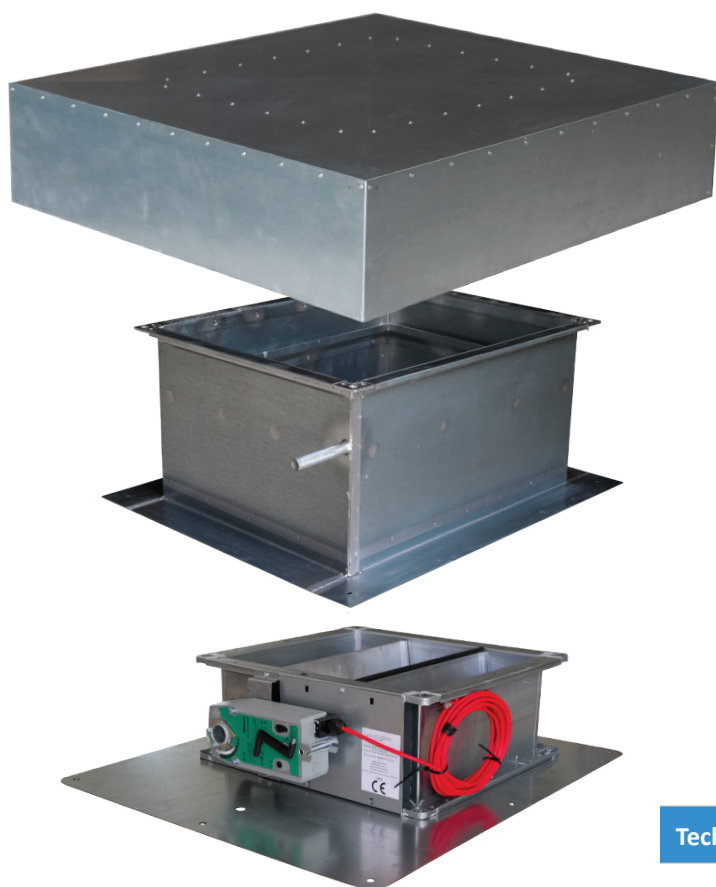


Beschreibung

Jalousieklappe inkl. Wetterschutzdachhaube zur horizontalen Montage auf Flachdächern. Die Haube besteht aus einem Sockel und einem abnehmbaren Hut. Der Sockel ist an die Jalousieklappe angepasst und mit ihr verbunden. Die Haube garantiert absolute Regendichtigkeit, auch in geöffneter Stellung der Jalousieklappe. Die Lüftung und Entrauchung des Aufzugschachtes ist auch bei hohen Windgeschwindigkeiten, unabhängig von der Windrichtung oder Witterung, gewährleistet.

Produktmerkmale

- Jalousieklappe JK-180 HV oder JK-180 HV-dB (siehe Eigenschaften JK-180 HV / JK-180 HV-dB)
- Flachdachsockel mit Anschlusschnittstelle an Jalousieklappe
- Flexibler Einbau der Jalousieklappe: flächenbündig vom Schachtkopf aus oder im Sockel der Dachhaube
- Integration in die thermische Isolation
- 100%iger Wetterschutz
- Kondensatrinne und Ablaufstutzen im Sockel zur Ableitung der Kondensatbildung
- Vereinfachte Wartung der Jalousieklappe durch die Zugänglichkeit bei der Abnahme des Hutes
- Vogelschutzgitter im Hut
- Ausführung: Federrücklauf- oder geräuscharmer Gleichstrommotor (Ref. ...-dB...); Wetterschutzdachhaube aus verzinktem Stahlblech (Ref. ...-S) oder Aluminium (Ref. ...-A)



Wetterschutz unter allen Witterungsbedingungen



Sockel und Haube in verschiedenen RAL-Farben erhältlich

Technische Daten

	Typ	JK-180 HVC
Material		Verzinktes Stahlblech (Ref. ...-S) Aluminium (Ref. ...-A)
Wandstärke des Sockels		Grundkörper - 1,2 mm Flansch - 2 mm
Wandstärke des Hutes		Innenkörper - 2 mm Außenblech - 1,2 mm
Fertigung		Sockel - punktgeschweißt Hut - genietet



Der Anschluss des abschließenden Lüftungskanals mit Schutzabdeckung vor Niederschlag kann problemlos vom Dachdeckerfachbetrieb vorgenommen werden und sollte am Besten nicht Bestandteil der Leistungen der Aufzugmontagefirma sein. Es ist unter Umständen nach Einbaulage erforderlich, eine Wartung der Öffnungsvorrichtung vom Dach aus auszuführen. Wir weisen vorsorglich darauf hin, dass für Erreichbarkeit und Wartung die entsprechenden Unfallverhütungsvorschriften zu beachten sind.

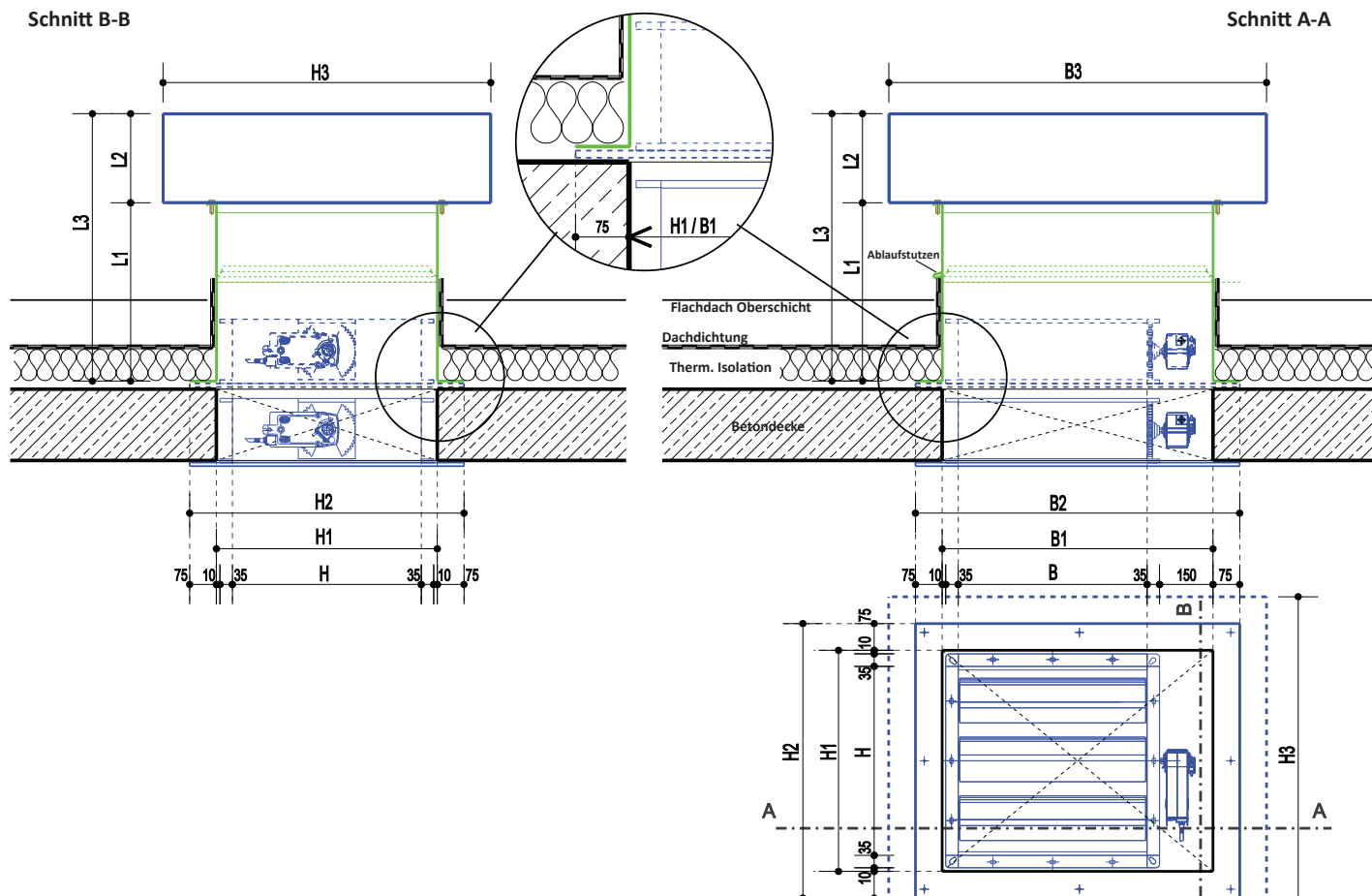


geprüft nach: EN 12101-2



Dachhaube

JK-180 HVC



Ausführung und Abmessungen - JK-180 HVC

Artikelname nach Lüftungsöffnung (mm) BxH	360x360	530x530	700x700	860x860	1030x1030	1200x1200
Netto Lüftungsfläche (m ²)	0,10	0,23	0,41	0,62	0,90	1,22
Empfohlene Rohbauöffnung (mm) B1xH1	590x450	760x620	930x790	1090x950	1260x1120	1430x1290
Minimal Rohbauöffnung (mm) B1xH1*	530x450	700x620	870x790	1030x950	1200x1120	1370x1290
Montageblech Abmessungen (mm) B2xH2	740x600	910x770	1080x940	1240x1100	1410x1270	1580x1440
Lüftungshaube Abmessungen B3xH3	890x750	1060x920	1230x1090	1490x1350	1660x1520	1930x1790
Höhe Lüftungssockel (mm) L1**	500	500	500	500	500	500
Höhe Lüftungshaube (mm) L2	250	250	250	300	350	400
Gesamthöhe Dachhaube (mm) L3	750	750	750	750	750	750
Artikelnummer JK-180 HVC-S	01.730.00	01.731.00	01.732.00	01.733.00	01.734.00	01.735.00
Artikelnummer JK-180 HVC-S-dB	01.730.99	01.731.99	01.732.99	01.733.99	01.734.99	01.735.99
Artikelnummer JK-180 HVC-A	01.736.00	01.737.00	01.738.00	01.739.00	01.740.00	01.741.00
Artikelnummer JK-180 HVC-A-dB	01.736.99	01.737.99	01.738.99	01.739.99	01.740.99	01.741.99

Anwendung

Bei der Montage vom Dach aus wird die Jalousieklappe auf die Deckenöffnung platziert. Der Lüftungssockel wird auf den Montagerahmen der Klappe gesetzt, so dass die Eckbohrungen übereinstimmen und mit Mauerankern auf der Decke befestigt. Die Wetterschutzhaube wird abschließend auf den Sockel geschraubt. Bitte entnehmen Sie die Montagehinweise dem BlueKit L-AIO Montagehandbuch.

* Bei den minimal Rohbaumaßen ist für die Wartung oder den Austausch des Motors der Ausbau der Klappe erforderlich. Siehe auch JK-180 HV-dB für die minimal Rohbaumaße von JK-180 HVC-S-dB
 ** Weitere Höhen unserer Lüftungssockel auf Anfrage erhältlich.



Lamellenhaube

JK-180 HVL

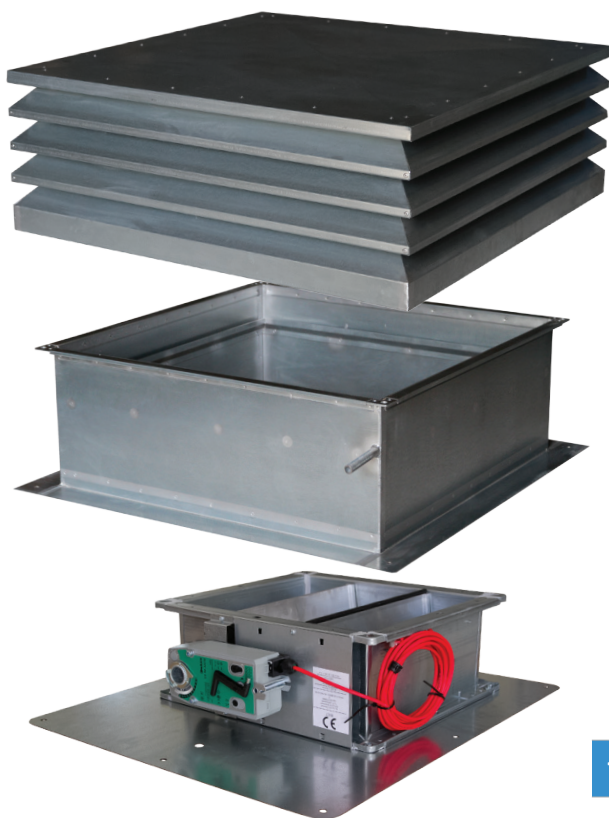


Beschreibung

Jalousieklappe inkl. Wetterschutzlamellenhaube zur horizontalen Montage auf Flachdächern. Die Haube besteht aus einem Sockel und einem abnehmbaren Hut. Der Sockel ist an die Jalousieklappe angepasst und mit ihr verbunden. Die Haube garantiert absolute Regendichtigkeit, auch in geöffneter Stellung der Jalousieklappe. Die Lüftung und Entrauchung des Aufzugschachtes ist auch bei hohen Windgeschwindigkeiten, unabhängig von der Windrichtung oder Witterung, gewährleistet.

Produktmerkmale

- Jalousieklappe JK-180 HV oder JK-180 HV-dB (siehe Eigenschaften JK-180 HV / JK-180 HV-dB)
- Flachdachsockel mit Anschlusschnittstelle an Jalousieklappe
- Flexibler Einbau der Jalousieklappe: flächenbündig vom Schachtkopf aus oder im Sockel der Dachhaube
- Integration in die thermische Isolation
- 100%iger Wetterschutz
- Raumsparende Lösung bei Platzbedarf: Abmessungen der Lamellenhaube entsprechen dem Flachdachsockel
- Kondensatrinne und Ablaufstutzen im Sockel zur Ableitung der Kondensatbildung
- Vereinfachte Wartung der Jalousieklappe durch die Zugänglichkeit bei der Abnahme des Hutes
- Vogelschutzgitter im Hut
- Ausführung: Federrücklauf- oder geräuscharmer Gleichstrommotor (Ref. ...-dB...); Wetterschutzdachhaube aus verzinktem Stahlblech (Ref. ...-S) oder Aluminium (Ref. ...-A)



Wetterschutz unter allen Witterungsbedingungen bei Platzbedarf



Sockel und Lamellenhaube in verschiedenen RAL-Farben erhältlich



Der Anschluss des abschließenden Lüftungskanals mit Schutzabdeckung vor Niederschlag kann problemlos vom Dachdeckerfachbetrieb vorgenommen werden und sollte am Besten nicht Bestandteil der Leistungen der Aufzugmontagefirma sein. Es ist unter Umständen nach Einbaulage erforderlich, eine Wartung der Öffnungsvorrichtung vom Dach aus auszuführen. Wir weisen vorsorglich darauf hin, dass für Erreichbarkeit und Wartung die entsprechenden Unfallverhütungsvorschriften zu beachten sind.



geprüft nach: EN 12101-2

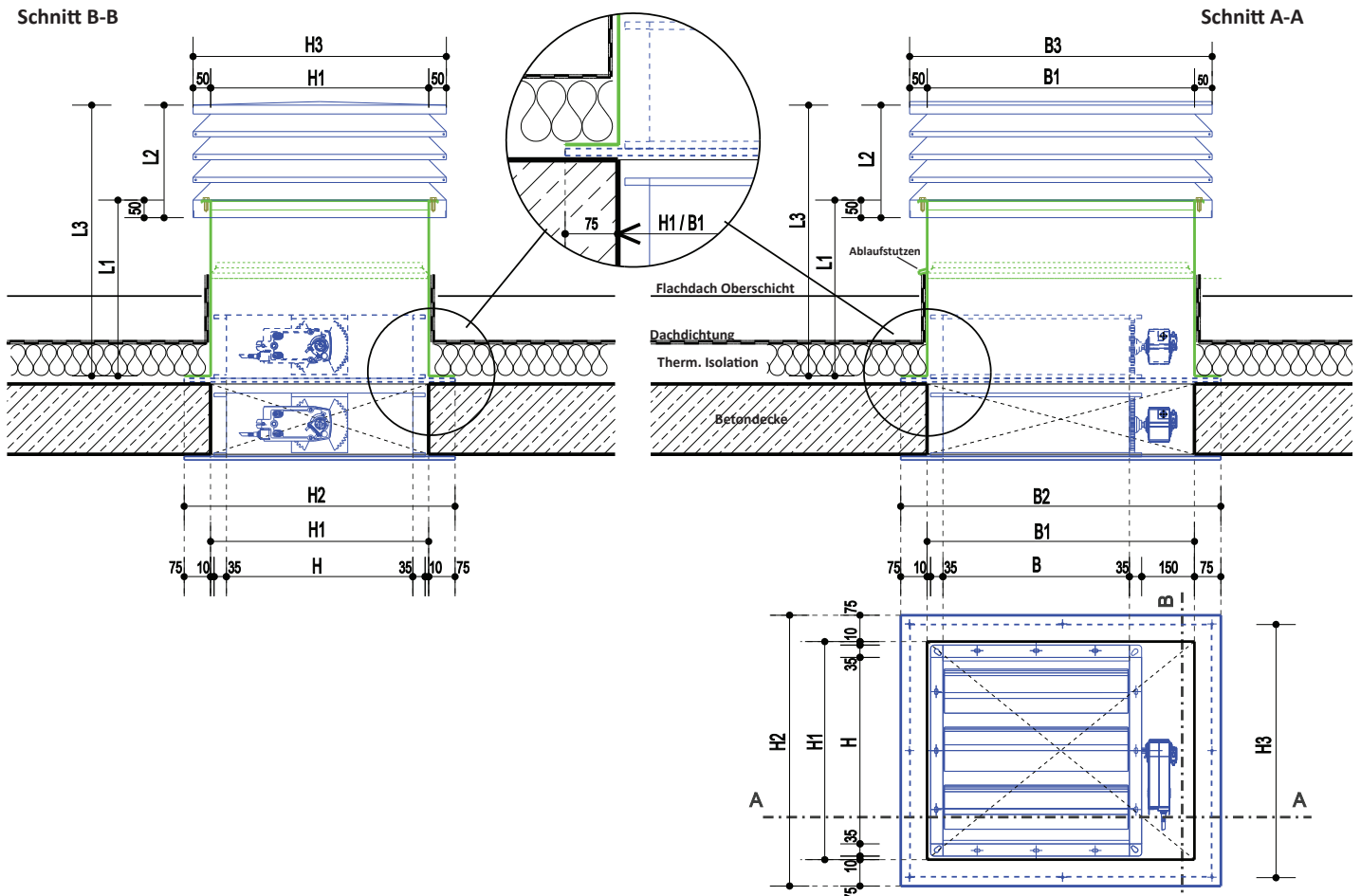
Technische Daten

Typ	JK-180 HVL
Material	Verzinktes Stahlblech (Ref. ...-S) Aluminium (Ref. ...-A)
Wandstärke des Sockels	Grundkörper - 1,2 mm Flansch - 2 mm
Wandstärke des Hutes	Innenkörper - 2 mm Außenblech - 1,2 mm
Fertigung	Sockel - punktgeschweißt Hut - genietet



Lamellenhaube

JK-180 HVL



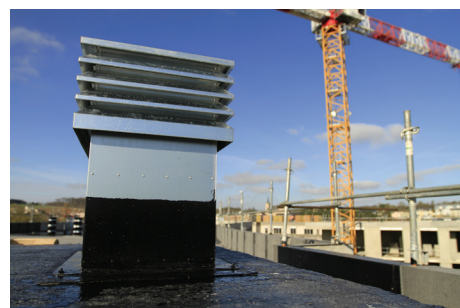
Ausführung und Abmessungen - JK-180 HVL

Artikelname nach Lüftungsöffnung (mm) BxH	360x360	530x530	700x700	860x860	1030x1030	1200x1200
Netto Lüftungsfläche (m ²)	0,10	0,23	0,41	0,62	0,90	1,22
Empfohlene Rohbauöffnung (mm) B1xH1	590x450	760x620	930x790	1090x950	1260x1120	1430x1290
Minimal Rohbauöffnung (mm) B1xH1*	530x450	700x620	870x790	1030x950	1200x1120	1370x1290
Montageblech Abmessungen (mm) B2xH2	740x600	910x770	1080x940	1240x1100	1410x1270	1580x1440
Lüftungshaube Abmessungen B3xH3	890x750	1060x920	1230x1090	1490x1350	1660x1520	1930x1790
Höhe Lüftungssockel (mm) L1**	500	500	500	500	500	500
Höhe Lüftungshaube (mm) L2	250	250	250	300	350	400
Gesamthöhe Dachhaube (mm) L3	750	750	750	750	750	750
Artikelnummer JK-180 HVL-S	01.742.00	01.743.00	01.744.00	01.745.00	01.746.00	01.747.00
Artikelnummer JK-180 HVL-S-dB	01.742.99	01.743.99	01.744.99	01.745.99	01.746.99	01.747.99
Artikelnummer JK-180 HVL-A	01.748.00	01.749.00	01.750.00	01.751.00	01.752.00	01.753.00
Artikelnummer JK-180 HVL-A-dB	01.748.99	01.749.99	01.750.99	01.751.99	01.752.99	01.753.00

Anwendung

Bei der Montage vom Dach aus wird die Jalousieklappe auf die Deckenöffnung platziert. Der Lüftungssockel wird auf den Montagerahmen der Klappe gesetzt, so dass die Eckbohrungen übereinstimmen und mit Mauerankern auf der Decke befestigt. Die Wetterschutzhaube wird abschließend auf den Sockel geschraubt. Bitte entnehmen Sie die Montagehinweise dem BlueKit L-AIO Montagehandbuch.

* Bei den minimal Rohbaumaßen ist für die Wartung oder den Austausch des Motors der Ausbau der Klappe erforderlich. Siehe auch JK-180 HV-dB für die minimal Rohbaumaße von JK-180 HVC-S-dB.
 ** Weitere Höhen unserer Lüftungssockel auf Anfrage erhältlich.



Thermisch isolierte Dachhaube

TF (Thermo Flap)

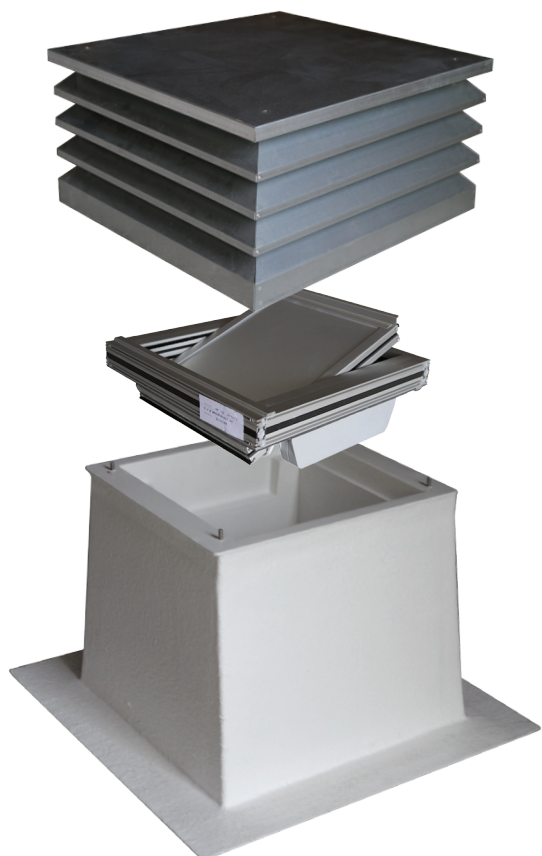


Beschreibung

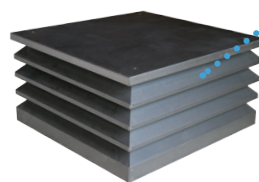
Thermisch hochwertiges und Natürliches Rauch- und Wärmeableitungsgerät (NRWG) zur horizontalen Montage auf Flachdächern (bis max. 5% Dachneigung). Lüftungs- und Entrauchungshaube mit elektromotorischem 24V Antrieb zur Abfuhr von Brandgasen und zu Lüftungszwecken. Einbaufertige Lösung bestehend aus Aufsatzkranz, integriertem motorisch betriebenen Verschlusselement mit thermisch getrennten Aluminiumprofilen und Wetterschutzlamellenhut.

Produktmerkmale

- Integration in die thermische Isolation
- 100%iger Wetterschutz
- Einbaufertige Lösung
- Durchtrittsicher
- Windrichtungsunabhängiger Rauchabzug und Lüftung über die 4-seitigen Lüftungsöffnungen
- Kondensatbildung durch Sockel aus glasfaserverstärktem Kunststoff (GFK) verhindert
- Vereinfachte Wartung des Verschlusselementes durch die Zugänglichkeit bei der Abnahme des Lamellenhutes
- Insektenschutzgitter im Lamellenhut
- Ausgezeichneter Wärmedurchgangskoeffizient von 0,41 - 0,55 W/m²k
- Raumsparend bei Platzmangel: Abmessungen des Lamellenhutes entsprechen dem GFK-Sockel



Höchstes Maß an
Funktionalität
und thermischer
Isolation!



Insektenschutzgitter

Technische Daten

	Typ	TF
Verschlusselement		1,5 mm Aluminiumblech beidseitig 25 mm Isolierung aus PU-Schaum innen
Sockel		2,5 mm GFK-Schicht beidseitig, Isolierschaum innen - Gesamtstärke 60 mm
Lamellenhut		0,8 mm verzinktes Stahlblech
	Typ	Gleichstrommotor - Verschlusselement
Versorgung		24 VDC
Drehmoment		10 Nm
Funktionssicherheit		11.000 Zyklen
Laufzeit		ca. 4 Sek.
Schalleistungspegel		ca. 25 dB

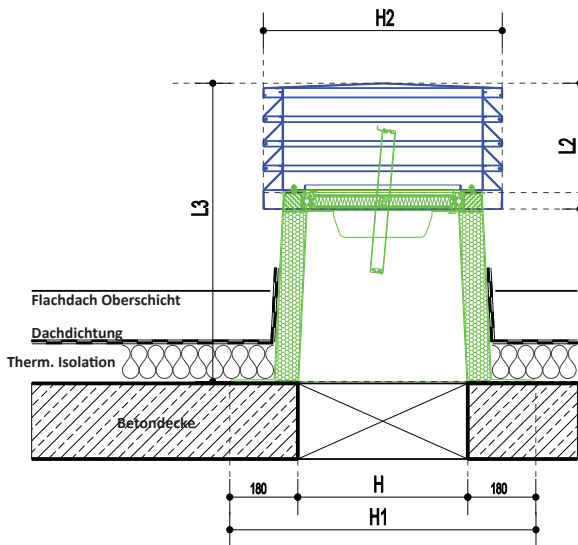
geprüft nach: EN 12101-2

Thermisch isolierte Dachhaube

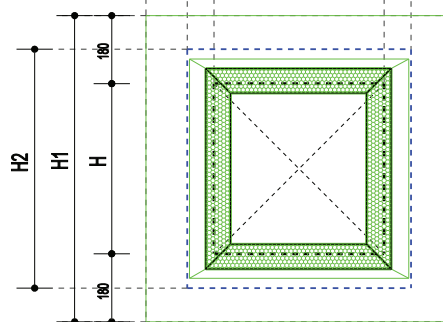
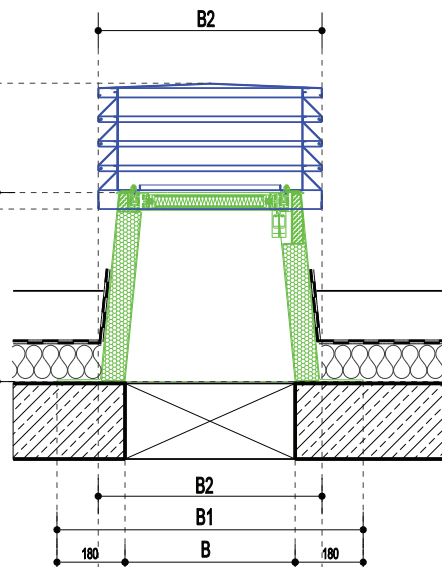
TF (Thermo Flap)



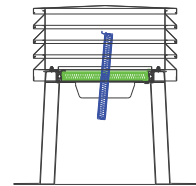
Schnitt B-B



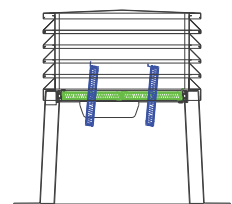
Schnitt A-A



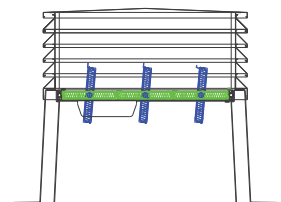
450x450mm - 1 Lamelle



600x600mm - 2 Lamellen



800x800mm - 3 Lamellen



Ausführung und Abmessungen - TF

Artikelname nach Rohbauöffnung (mm) BxH	450x450	600x600	800x800
Netto Lüftungsfläche (m ²)	0,10	0,20	0,39
Sockelbreite (mm) B1xH1	810x810	960x960	1160x1160
Lüftungshaube Abmessungen (mm) B2xH2	595x630	745x780	950x985
Höhe Lüftungssockel (mm) L1	500	500	500
Höhe Lüftungshaube Lamellenhut (mm) L2	332	332	385
Gesamthöhe (mm) L3	789	789	842
U-Wert (W/m ² K)	0,41	0,46	0,55
Anzahl an Lamellen	1	2	3
Gewicht (kg)	39	54	69
Artikelnummer TF	01.960.00	01.961.00	01.962.00

Anwendung

Sein geringes Gewicht garantiert einfaches Handling und Einbringen auf der Dachkonstruktion. Es ist keine spezielle Unterkonstruktion oder Montage erforderlich: die Haube ist fertig vormontiert und wird mit rostfreien Stahlschrauben direkt über der Dachöffnung befestigt.



Der Anschluss des abschließenden Lüftungskanal mit Schutzabdeckung vor Niederschlag kann problemlos vom Dachdeckerfachbetrieb vorgenommen werden und sollte am Besten nicht Bestandteil der Leistungen der Aufzugmontagefirma sein. Es ist unter Umständen nach Einbaulage erforderlich, eine Wartung der Öffnungsvorrichtung vom Dach aus auszuführen. Wir weisen vorsorglich darauf hin, dass für Erreichbarkeit und Wartung die entsprechenden Unfallverhütungsvorschriften zu beachten sind.

Jalousieklappe mit Wetterschutzgitter

JK-180 HV-ALAS



Beschreibung

Jalousieklappe inkl. Wetterschutzgitter zur vertikalen Montage in Fassaden. Die Jalousieklappe sorgt für den flächenbündigen Verschluss der Permanentöffnung in der Aufzugsschachtwand. Das Wetter- und Vogelschutzgitter, welches vom Schacht aus installiert werden kann, sorgt fassadenseitig für den notwendigen Wetterschutz.

Produktmerkmale

- Integrierter flächenbündiger Einbau der Jalousieklappe (siehe Eigenschaften JK-180 HV)
- Integration in die thermische Isolation
- Wetterschutz- und Abluftgitter ALAS mit feststehenden, regenabweisenden Lamellen
- Zusätzlich verbautes Vogelschutzgitter
- Bequeme Montage vom Schacht oder Maschinenraum aus
- Laschen zur einfachen Befestigung in der Rohbauöffnung
- Ausführung: Federrücklauf- oder geräuscharmer Gleichstrommotor (Ref. ...-dB...)



**Vertikaler Wetterschutz
und Lüftung, ganz einfach!**



Technische Daten

Typ	JK-180 HV-ALAS
Lamellen	Stahlblech verzinkt
Vogeschutzgitter	Stahl verzinkt
Rahmen	Stahlblech verzinkt

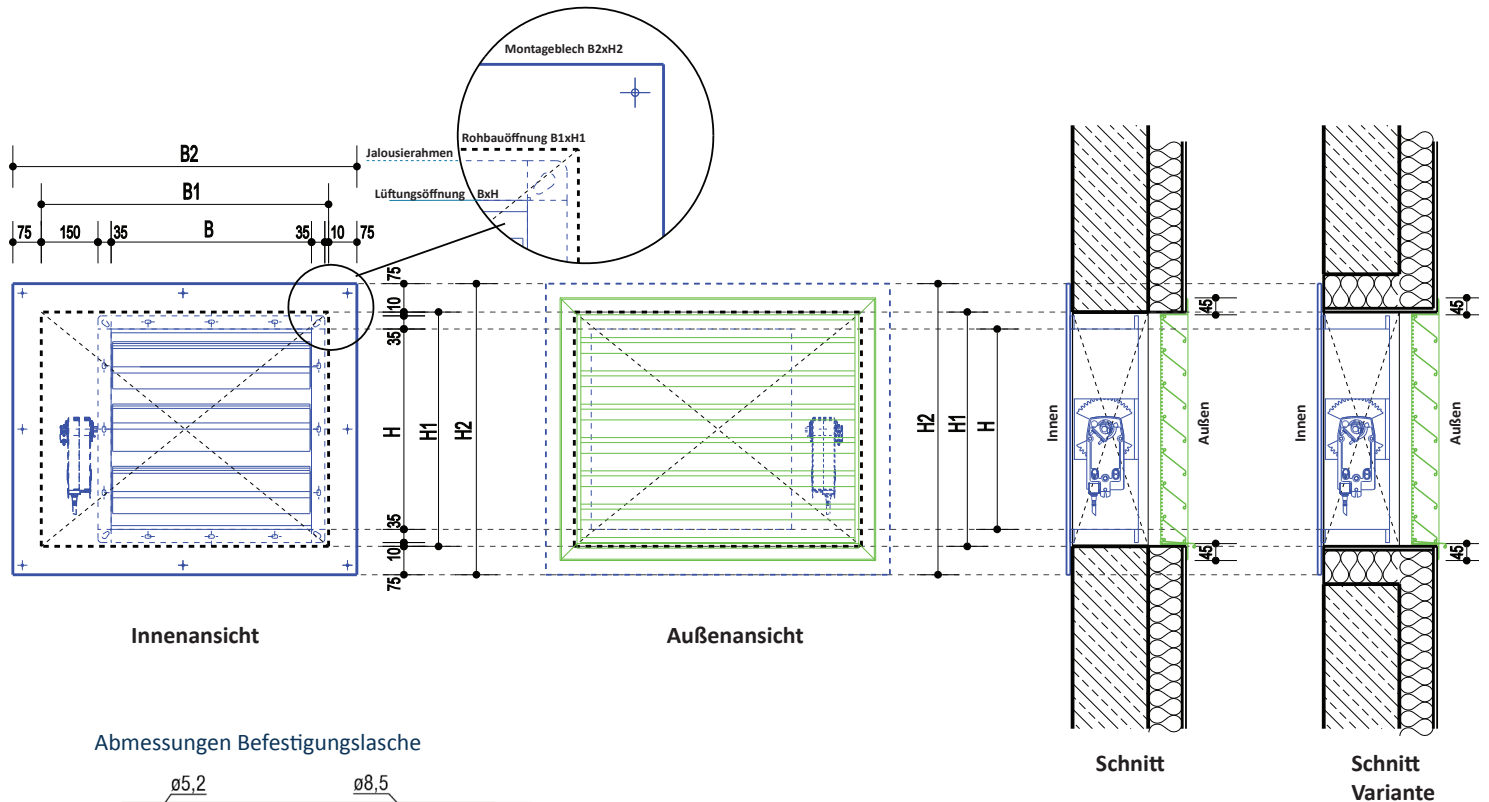
Hinweis

Es ist bauseits abzuklären, dass die Lage der Rauchaustrittsöffnung so gewählt ist, dass der Rauchaustritt durch Windeinfluss nicht beeinträchtigt wird!

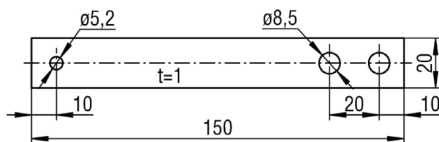
geprüft nach: EN 12101-2

Jalousieklappe mit Wetterschutzgitter

JK-180 HV-ALAS



Abmessungen Befestigungsglasche



Tiefe Wetterschutzgitter (mm): 78
 Tiefe Jalousieklappe (mm): 180
 Mindestwandstärke (mm): 260

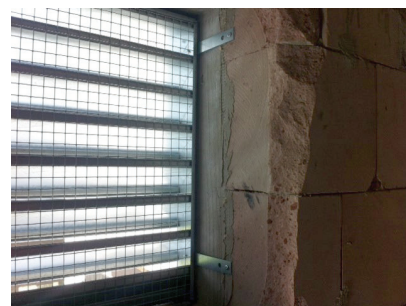
Ausführung und Abmessungen - JK-180 HV-ALAS

Artikelname nach Lüftungsöffnung (mm) BxH	360x360	530x530	700x700	860x860	1030x1030	1200x1200
Netto Lüftungsfläche (m ²)	0,10	0,23	0,38	0,56	0,77	1,03
Rohbauöffnung (mm) B1xH1	590x450	760x620	930x790	1090x950	1260x1120	1430x1290
Montageblech Abmessungen (mm) B2xH2	740x600	910x770	1080x940	1240x1100	1410x1270	1580x1440
Artikelnummer JK-180 HV-ALAS	01.818.00	01.819.00	01.820.00	01.821.00	01.822.00	01.823.00
Artikelnummer JK-180 HV-ALAS-dB	01.818.99	01.819.99	01.820.99	01.821.99	01.822.99	01.823.99

Weitere Größen auf Anfrage erhältlich

Anwendung

Das abgesicherte Wetterschutzgitter wird diagonal durch die Wandöffnung geführt und an die Außenwand herangezogen. Mit den Befestigungsglaschen wird es an der Wand befestigt. Abschließend wird die Jalousieklappe inkl. Dichtungsband in die Öffnung eingebracht und durch die Bohrungen im Montageblech mit Mauerankern an das Mauerwerk befestigt.



Lamellenfenster

S9-iVt-05 LF-MR und Tairmo-LF-MR



Beschreibung

Lamellenfenster inkl. Motor und Montagerahmen zur vertikalen Montage in Fassaden. Das Lamellenfenster sorgt für den flächenbündigen Verschluss der Permanentöffnung in der Aufzugsschachtwand und garantiert eine optimale Isolierung durch ausgezeichnete Wärmedurchgangskoeffizienten.

Produktmerkmale

- Integrierter flächenbündiger Einbau
- Integration in die thermische Isolation
- Hohe Energieeffizienz: sehr niedriger Wärmedurchgangskoeffizient (Ug-/ Up-/ Uw-Wert)
- Lüftung, Dichtigkeit und Wärmeschutz
- Verbundpaneele (S9-iVt-05 LF-MR) oder Dreifache-Isolierverglasung (Tairmo-LF-MR)
- Einbruchssicherheit: Einbruchhemmend (WK2), Ballwurfsicher und Schallschutzgeprüft (S9-iVt-05 LF-MR)
- Architektonische Akzente in der Fassade



S9-iVt-05 LF-MR



Tairmo-LF-MR

Energieeffizientes
Lüften im modernen
Design

geprüft nach: EN 12101-2

Ergänzungsprodukte

Dichtungsband



aufquillend, zur Abdichtung zwischen Jalousieklappe und Schachtwand (im NRW Montageset enthalten)

Technische Daten

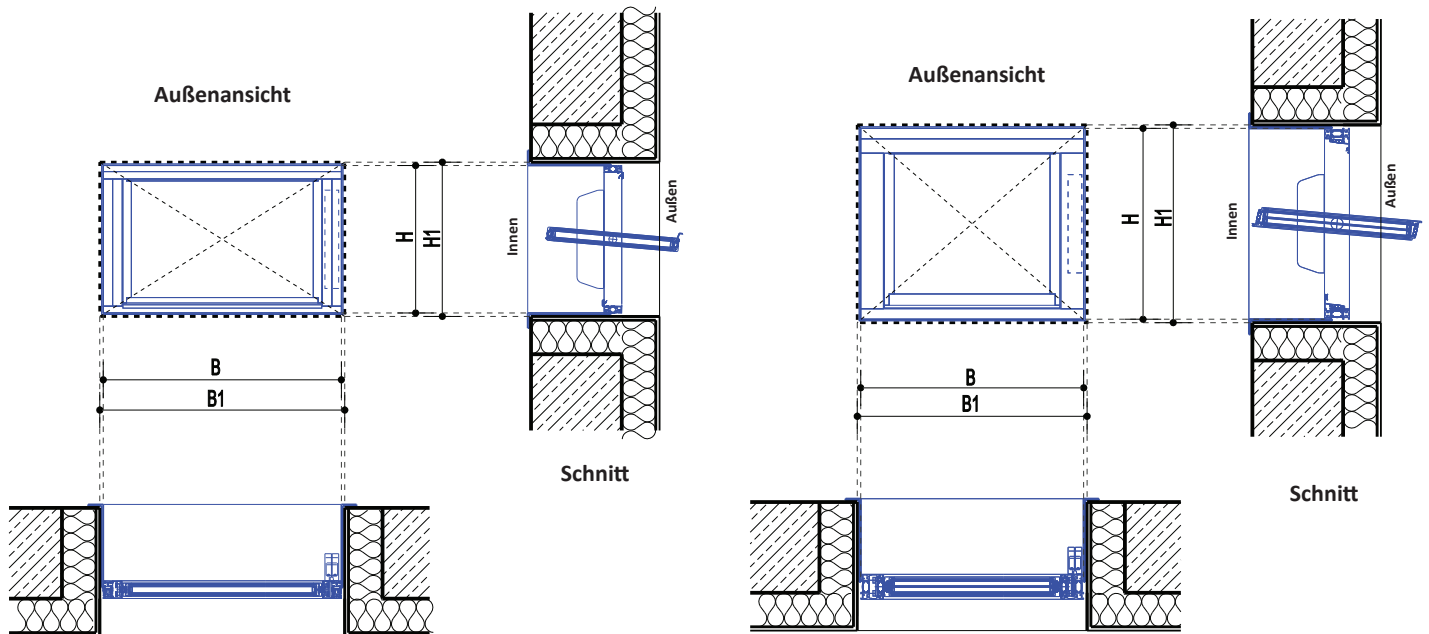
Typ	S9-iVt-05 LF-MR / Tairmo-LF-MR
Lamellen	Thermisch getrennte Aluminiumprofile
Material	Verbundpaneele / 3-fach Isolierglas
Typ	Gleichstrommotor
Versorgung	24 VDC
Drehmoment	0,3 Nm ... 4,5 Nm
Funktionssicherheit	11.000 Zyklen (NRWG Zertifizierung)
Laufzeit	ca. 4 Sek.
Schalleistungspegel	ca. 25 dB

Hinweis

Es ist bauseits abzuklären, dass die Lage der Rauchaustrittsöffnung so gewählt ist, dass der Rauchaustritt durch Windeinfluss nicht beeinträchtigt wird!

Lamellenfenster

S9-iVt-05 LF-MR und Tairmo-LF-MR



Winkelprofil: 50 x 150 x 5mm
(50 x 50 x 5 mm und 50 x 100 x 5 mm Abmessungen auf Anfrage erhältlich)

Ausführung und Abmessungen

Typ	S9-iVt-05 LF-MR				Tairmo-LF-MR			
Artikelname nach Elementabmessungen BxH	420x420	630x390	570x570	775x775	800x350	590x505	740x505	815x815
Netto Lüftungsfläche (m ²)	0,10	0,15	0,20	0,39	0,11	0,15	0,20	0,40
Rohbauöffnung (mm) B1xH1	450x450	660x420	600x600	805x805	830x380	660x535	770x535	845x845
Uw-Wert (W/m ² K)	2,5	2,3	2,3	2,1	1,9	1,8	1,7	1,6
Anzahl an Lamellen	1	1	2	3	1	1	1	2
Artikelnummer	01.950.00	01.951.00	01.952.00	01.953.00	01.956.00	01.957.00	01.958.00	01.959.00

Weitere Größen auf Anfrage erhältlich

Anwendung

Das Dichtungsband wird zunächst auf den mauerseitigen Rand des Montagewinkels angebracht. Das Element wird daraufhin in der Bauöffnung parallel zu den Öffnungskanten ausgerichtet, gesichert und über Mauerankern im Mauerwerk befestigt.



Jalousieklappe

JK-190



Beschreibung

Natürliches Rauch- und Wärmeableitungsgerät (NRWG) zum Verschluss von Permanentöffnungen im Schachtkopf von Bestandsimmobilien - Horizontal- oder Vertikalmontage im Aufputz. Die Jalousieklappe ist mit einem Federrücklaufmotor ausgestattet und öffnet somit automatisch bei Stromausfall.

Produktmerkmale

- Nicht integrierte Lösung – Montage im Aufputz
- Ideal wenn die bestehende Öffnung nicht größer als die erforderliche Lüftungsfläche ist
- Tieferes Gehäuse ermöglicht eine größere Lüftungsfläche (Freigängigkeit der Lamellen und erhöhter Luftstrom zwischen den Lamellen)
- An alle Lüftungsöffnungen anpassbar
- Müheloser Einbau von Klappe und Motor zur Wartung
- Strömungsgünstige und verwindungssteife Hohlkörperlamellen aus Aluminium
- Vormontierter und verkabelter Motor
- RJ45 Anschluss am Motor für einen einfachen Anschluss an die BlueKit Zentraleinheit
- Lösung für die Eckenmontage über zusätzliche Einbauwickeln (als Zubehör erhältlich)
- Sicherungsfunktion durch Federrücklauf im Motor bei Stromausfall



Die flexible Lösung im Bestand



geprüft nach: EN 12101-2

Ergänzungsprodukte

Dichtungsband



aufquillend, zur Abdichtung zwischen Jalousieklappe und Schachtwand (im NRWG Montageset enthalten)

Technische Daten

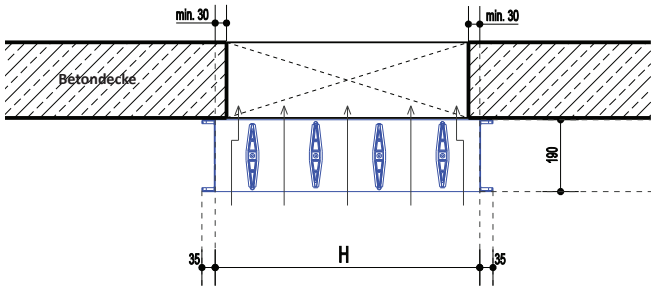
Typ	JK-190
Hohlkörper Lamellen	Aluminium
Dichtungen	EPDM-Gummiprofil
Material	Profiliertes Stahlblech, formstabil
Stärke	1,5 mm
Typ	Federrücklaufmotor
Versorgung	24 VAC/DC
Drehmoment	20 Nm
Funktionssicherheit	11.000 Zyklen (NRWG Zertifizierung)
Lebensdauer	60.000 Notstellungen (Herstellerangabe)
Laufzeit	Verschluss über Motor ≤150 Sek. Öffnung über Federrücklauf ≤20 Sek.
Schallleistungspegel	Verschluss über Motor ≤40 dB Öffnung über Federrücklauf ≤62 dB

Jalousieklappe

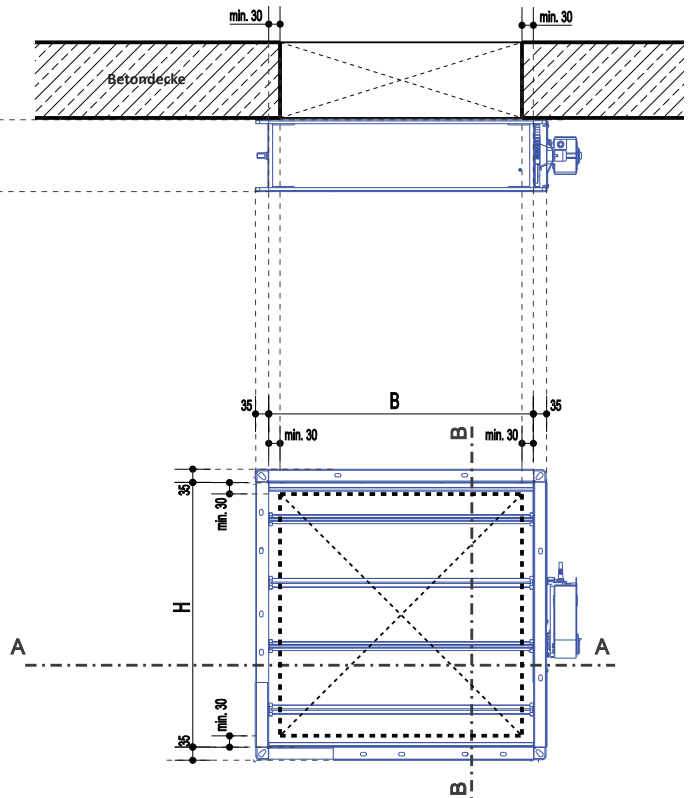
JK-190



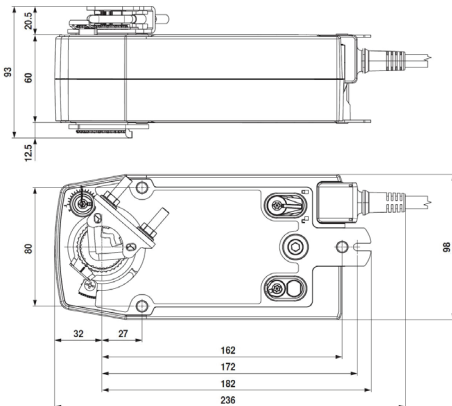
Schnitt B-B



Schnitt A-A



Abmessungen Federrücklaufmotor



JK-190*							
Freier Querschnitt (m ²)							
Lüftungsöffnung (mm) H/B	360	530	700	860	1030	1200	
360	0,1	0,15	0,2	0,25	0,3	0,35	
530	0,16	0,23	0,3	0,37	0,45	0,52	
700	0,21	0,31	0,41	0,5	0,6	0,7	
860	0,26	0,38	0,51	0,62	0,75	0,87	
1030	0,31	0,46	0,61	0,75	0,9	1,04	
1200	0,37	0,54	0,71	0,87	1,05	1,22	

*gängige Standardabmessungen grau markiert

Anwendung

Die Jalousieklappe wird vor der Öffnung genutzt, um die Bohrungspunkte zu markieren. Nach dem Bohren wird das Dichtungsband auf den Flansch angebracht. Die Jalousieklappe wird daraufhin durch die Bohrungen des Flanschs mit Mauerankern an das Mauerwerk befestigt.



Jalousieklappe

JK-190-dB



Beschreibung

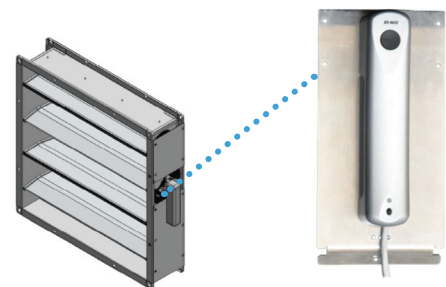
Natürliches Rauch- und Wärmeableitungsgerät (NRWG) zum Verschluss von Permanentöffnungen im Schachtkopf von Bestandsimmobilien - Horizontal- oder Vertikalmontage im Aufputz. Die Jalousieklappe ist mit einem geräuscharmem Gleichstrommotor ausgestattet.

Produktmerkmale

- Nicht integrierte Lösung – Montage im Aufputz
- Ideal wenn die bestehende Öffnung nicht größer als die erforderliche Lüftungsfläche ist
- Tieferes Gehäuse ermöglicht eine größere Lüftungsfläche (Freigängigkeit der Lamellen und erhöhten Luftstrom zwischen den Lamellen)
- An alle Lüftungsöffnungen anpassbar
- Müheloser Einbau von Klappe und Motor zur Wartung
- Strömungsgünstige und verwindungssteife Hohlkörper Lamellen aus Aluminium
- Vormontierter und verkabelter Motor
- RJ45-Anschluss am Motor für einen einfachen Anschluss an die BlueKit Zentraleinheit
- Lösung für die Eckenmontage über zusätzliche Einbauwickeln (als Zubehör erhältlich)
- Geräuscharmer Gleichstrommotor



Die geräuscharme Lösung im Bestand



Gleichstrommotor

» geprüft nach: EN 12101-2

Ergänzungsprodukte

Dichtungsband



aufquillend, zur Abdichtung zwischen Jalousieklappe und Schachtwand (im NRWG Montageset enthalten)

Technische Daten

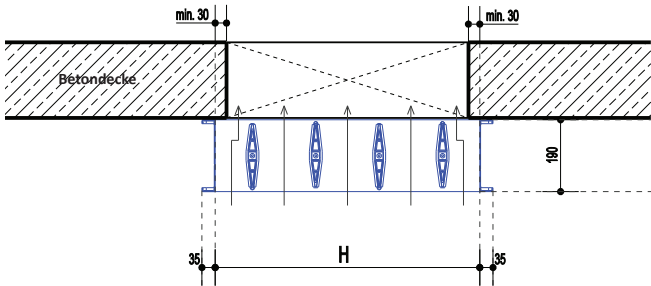
Typ	JK-190-dB
Hohlkörper Lamellen	Aluminium
Dichtungen	EPDM-Gummiprofil
Material	Profiliertes Stahlblech, formstabil
Stärke	1,5 mm
Typ	Gleichstrommotor
Versorgung	24 VDC
Drehmoment	10 Nm
Funktionssicherheit	11.000 Zyklen (NRWG Zertifizierung)
Laufzeit	ca. 4 Sek.
Schalleistungspegel	ca. 25 dB

Jalousieklappe

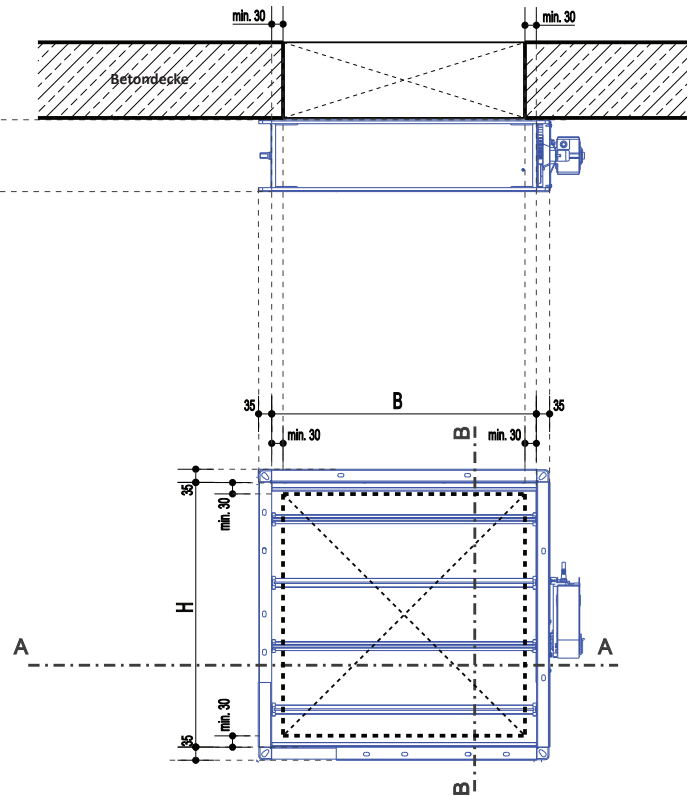
JK-190-dB



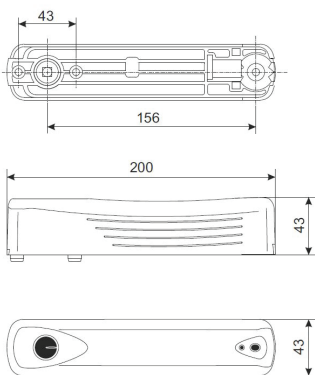
Schnitt B-B



Schnitt A-A



Abmessungen Gleichstrommotor



JK-190-dB*							
Freier Querschnitt (m ²)							
Lüftungsöffnung (mm) H/B	360	530	700	860	1030	1200	
360	0,1	0,15	0,2	0,25	0,3	0,35	
530	0,16	0,23	0,3	0,37	0,45	0,52	
700	0,21	0,31	0,41	0,5	0,6	0,7	
860	0,26	0,38	0,51	0,62	0,75	0,87	
1030	0,31	0,46	0,61	0,75	0,9	1,04	
1200	0,37	0,54	0,71	0,87	1,05	1,22	

*gängige Standardabmessungen grau markiert

Anwendung

Die Jalousieklappe wird vor der Öffnung genutzt um die Bohrungspunkte zu markieren. Nach dem Bohren wird das Dichtungsband auf den Flansch angebracht. Die Jalousieklappe wird daraufhin durch die Bohrungen des Flanschs mit Mauerankern an das Mauerwerk befestigt.

JK-190 - Decke/Ecke

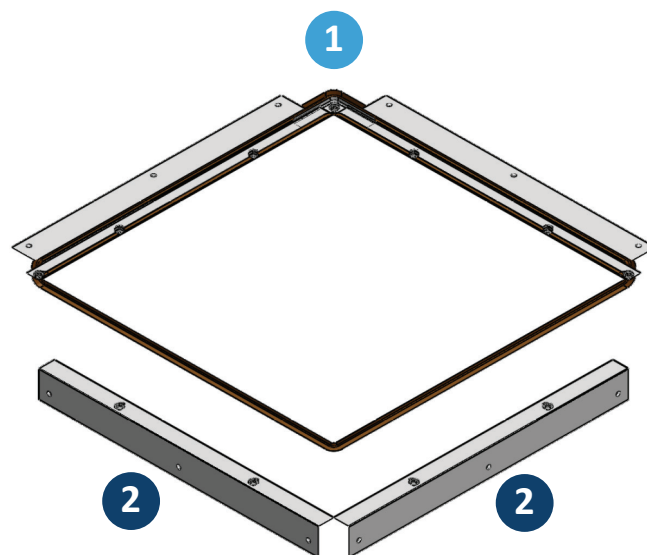
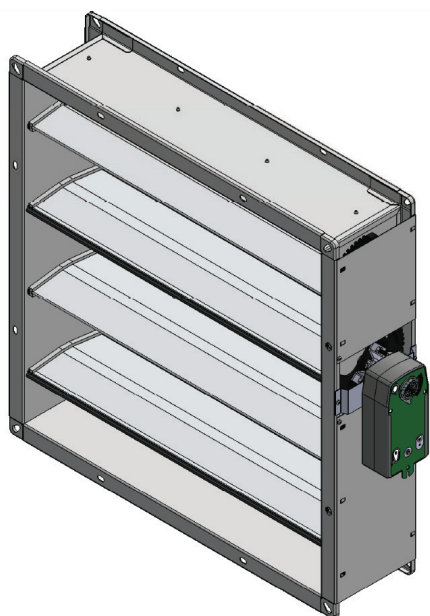


Beschreibung

Einbauwinkel - Zubehör zur horizontalen Montage der Jalousieklappe JK-190 und JK-190-dB

Produktmerkmale

- Jalousieklappe JK-190 inkl. Einbauwinkel
- Lösung zur Montage in der Schachtdecke, wenn die Öffnung sich in der Ecke befindet und nicht ausreichend Raum für eine konventionelle Bohrung vorhanden ist
- Flexible Montage je nach Zugänglichkeit der Rohbauöffnung



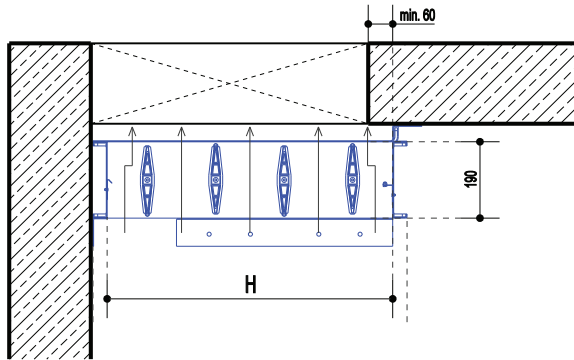
3 Einbauwinkel:

- Befestigung des Winkelträgers 1 an die Jalousieklappe dank der mitgelieferten Muttern
- Platzierung der Jalousieklappe inkl. Winkelträger 1 vor die Öffnung und Verdübeln in die Schachtdecke
- Anbringen der Winkelhalterungen 2, durch festes Anschieben und Verdübeln in die Schachtwände

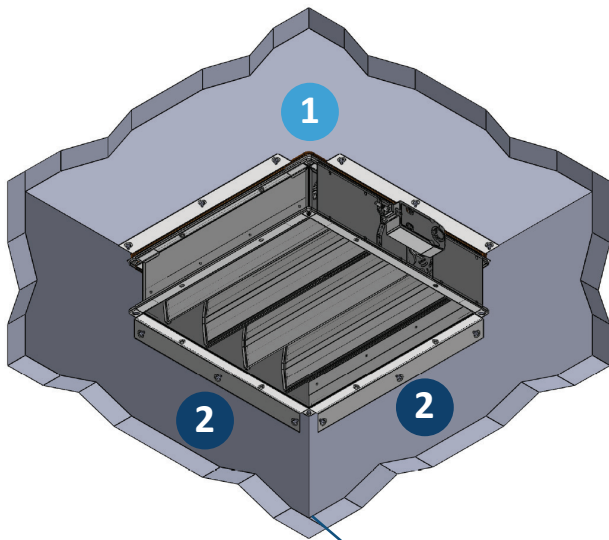
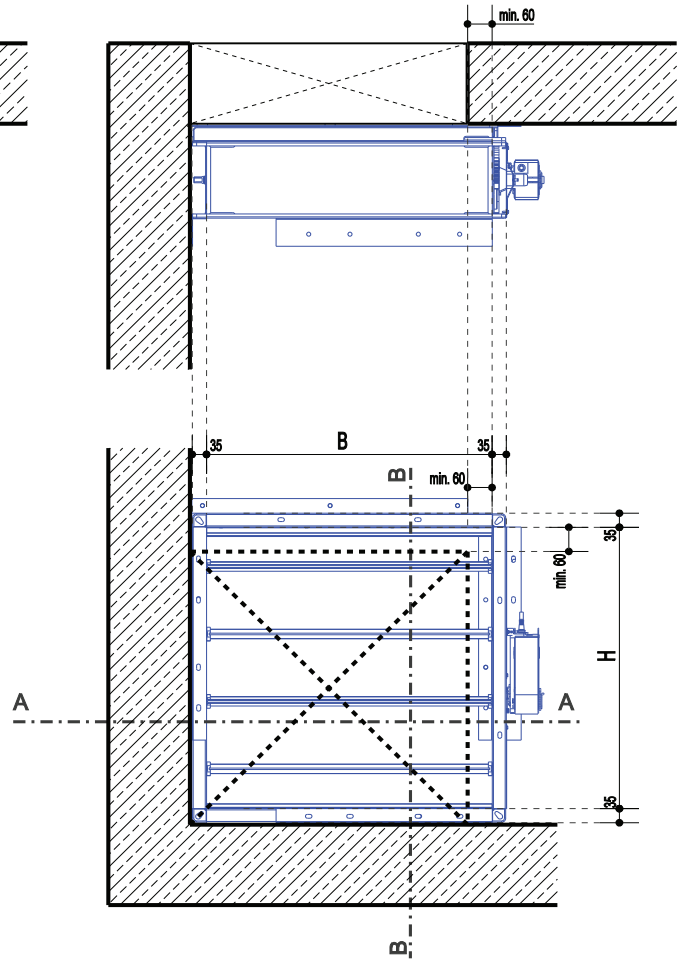


Ausführungen und Abmessungen mit Einbauwinkeln

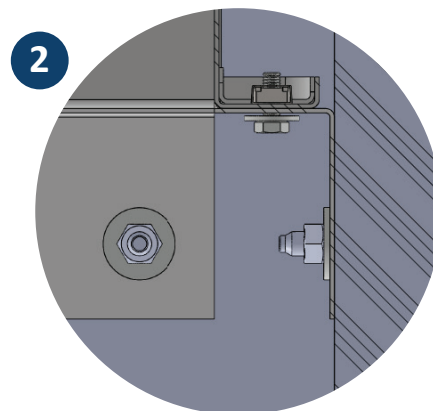
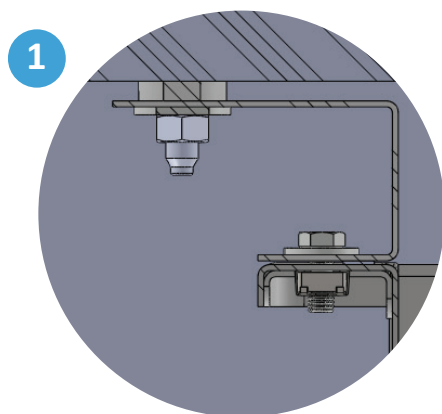
Schnitt B-B



Schnitt A-A



Eckenansicht Schachtkopf



**BlueKit Factory GmbH
Georg-Sasse-Str. 30-32
D-22949 Ammersbek**

**+49 (40) 370 222-0
sales.support@bk-factory.eu**

Sperling

Brandschutztechnik

H. Sperling GmbH Rixdorfer Str. 39 12109 Berlin
Tel.: 030 / 70 10 77 -0 Fax: -29
info@sperling-gmbh.de www.sperling-gmbh.de



**WEITERE INFORMATIONEN
www.bluekit.de**



**INNOVATION
SICHERHEIT
EFFIZIENZ**