

Sperling

Brandschutztechnik

H. Sperling GmbH Rixdorfer Str. 39 12109 Berlin

Tel.: 030 / 70 10 77 -0 Fax: -29

info@sperling-gmbh.de www.sperling-gmbh.de

D+H

designed for power



Serie CDP.
Schmeichelt jeder Architektur.

- » Leistungsstärkster Kettenantrieb mit 1500 N Druckkraft bei 1000 mm Hub für RWA- und Lüftungsanwendungen
- » Ideal für große, schwere NRWG Dachfenster mit erhöhten Designanforderungen
- » Formschöne, schlanke Optik, passend zu typischen Pfosten-Riegel-Konstruktionen im Dachbereich

Serie CDP

Die neue Dimension an Kraft.

Wer hohe architektonische Ansprüche bislang noch nicht mit RWA-Antrieben für schwere NRW Dachflächenfenster optisch harmonisch in Einklang bringen konnte, wird von unserem Hochleistungskettenantrieb CDP begeistert sein. Dank seines äußerst leistungsstarken Getriebes und einer extrem standfesten Kette betätigt der Antrieb eine Traglast bis 1500 N bei 1000 mm Hub – bei nur 4 A Stromaufnahme. Damit erreicht der CDP auch in puncto Wirtschaftlichkeit Spitzenwerte.

designed for power – die Serie CDP verbindet einzigartige Leistungsstärke verpackt in edlem Design mit geringem Stromverbrauch. Der RWA-Kettenantrieb CDP verschmilzt dank seiner

symmetrischen Bauform in Perfektion mit jeder modernen, design-affinen Architektur und bietet eine ideale Lösung für architektonische RWA-Anwendungen. Sollte ein Antrieb mit 1500 N Druckkraft nicht ausreichen, können bis zu 4 Antriebe in bewährter BSY+ Technologie montiert werden, um das Dachfenster kraft- und positionssynchronisiert zu öffnen. Und für alle, die mit noch mehr Power ihr Dachfenster betätigen möchten: Der neue CDP-TW verfügt dank seiner zwei Motoren über bis zu 3000 N Druckkraft und setzt damit neue Maßstäbe im Bereich der Kettenantriebe. Bei Bedarf lassen sich sogar zwei CDP-TW an einem Fenster mit einer maximalen Druckkraft von 6000 N synchronisiert betreiben.

Temperaturstandsicherheit (30 min/300° C)
und **10.000 Doppelhübe** bei Nennlast

Reduzierung der Zentralengröße
und -anzahl durch **besonders geringe Stromaufnahme von nur 4 A**

Steckbarer Kabelanschluss

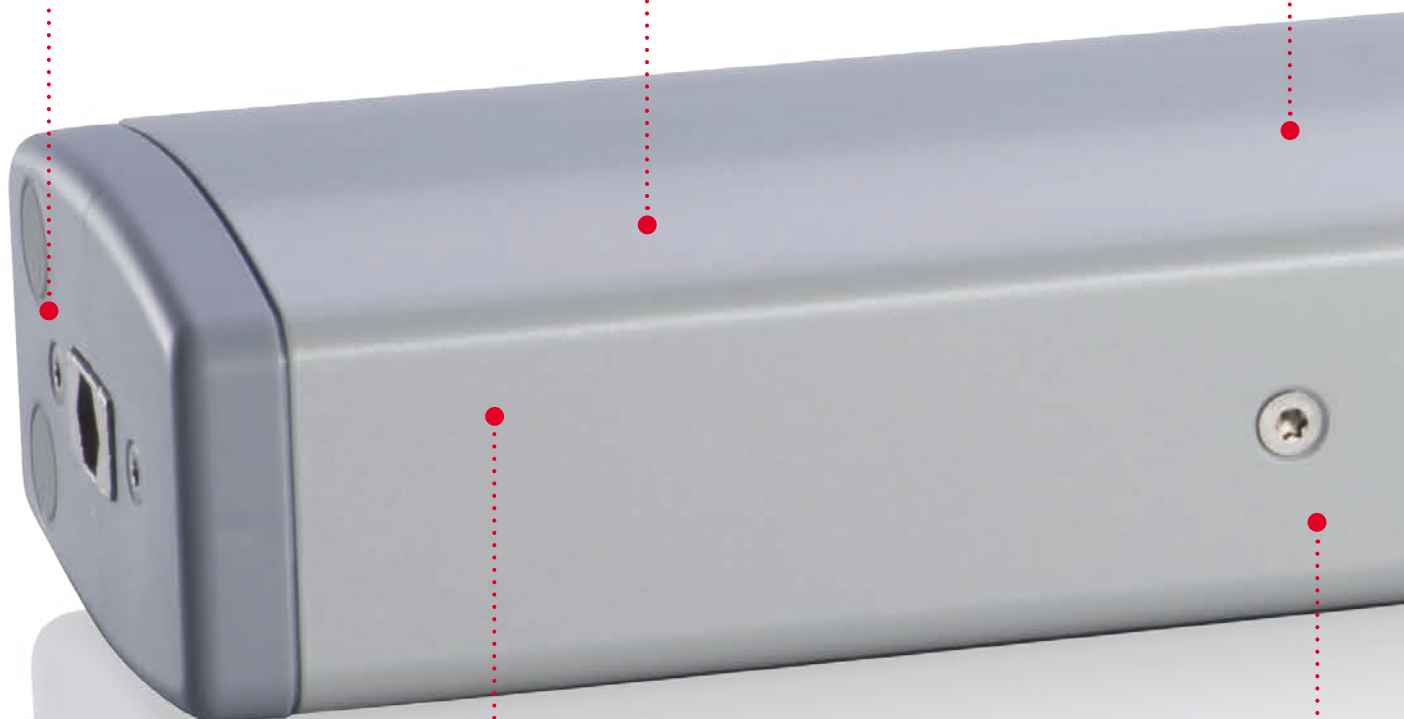


Abb.: CDP 1500/800
im Maßstab ca. 1:1
(B x H x T: 807 x 111 x 67 mm)
Farbausführung: RAL 9006

Hochwertiges Aluminiumgehäuse
serienmäßig pulverbeschichtet in RAL 9006
(andere Farben gem. RAL optional erhältlich)

Als **24 V** und **230 V Variante**
wahlweise erhältlich

Technische Daten

CDP Ausführungen		
Nennkräfte	Anschlusswerte	
800 N	24 V DC / 3 A	230 V AC / 71 VA / 50 W
1000 N	24 V DC / 3,3 A	230 V AC / 80 VA / 60 W
1500 N	24 V DC / 4 A	230 V AC / 107 VA / 80 W

Abmessungen	
Hub	Antriebslänge
600*	702 mm
800	807 mm
1000	934 mm
1200	1086 mm
1500	1264 mm

* nur 24 V

CDP-TW Ausführungen		
Nennkräfte	Anschlusswerte	
2 x 800 N	24 V DC / 6 A	230 V AC / 142 VA / 100 W
2 x 1000 N	24 V DC / 6,6 A	230 V AC / 160 VA / 120 W
2 x 1500 N	24 V DC / 8 A	230 V AC / 214 VA / 160 W

Abmessungen	
Hub	Antriebslänge
600	1672 mm
800	1672 mm
1000	1672 mm
1200	2002 mm
1500	2002 mm

CDP Technische Daten	
Kettendruckbelastbarkeit	1500 N bei 1000 mm Hub pro Kette
RWA Auflaufzeit in 60 Sek.	1000 mm Hub bei Nennlast
Lebensdauer	> 10.000 Doppelhübe
RWA Temp. Standsicherheit	30 min/300 °C
Bauart	Symmetrischer Kettenausgang
Laufzeit im Lüftungsbetrieb	Geräuschoptimiert eingestellt
Technologie	BSY+ Parametrier- und Synchronsteuertechnologie
Anschluss	Kabelanschluss steckbar, Silikonkabel
Gehäuse	Aluminium / PC/ABS Enddeckel
Standardfarbe	~ RAL 9006 Pulverbesch., Stecker RAL 7040
Zulassungen	VdS 2580 und 2344 (nur 24 V) EN 12101-2 in Prüfung
Schutzart	IP 32

Sonderbaumaße auf Anfrage möglich.
Technische Änderungen vorbehalten.

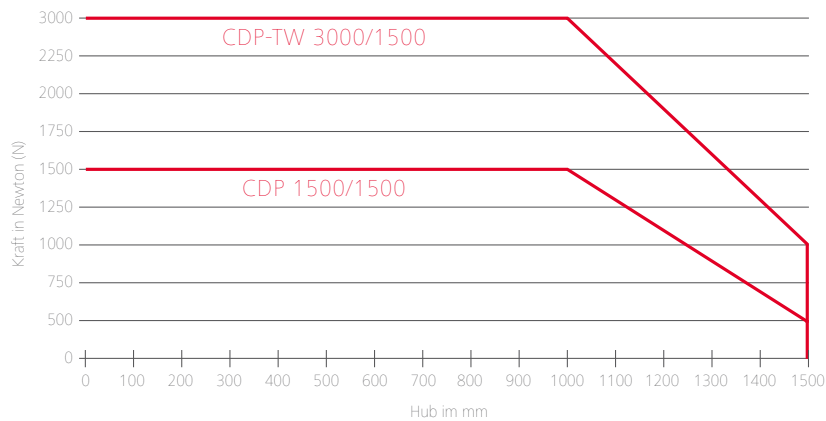
Einzigartiger Wirkungsgrad mit höchster Leistungsfähigkeit: 1000 mm Hub in 60 Sekunden bei 1500 N Nennbelastung

Mikroprozessorgesteuerte BSY+ Technologie zur Synchronisation von bis zu 4 Antrieben

Elektronische Funktionen optional:

- HP Hubprogrammierung
- VP Signalprogrammierung zum Verbinden mit BSY+-Riegelantrieben (nur bei 24 V Antrieben)
- SA AUF-Meldung
- SZ ZU-Meldung
- SA-SZ AUF- und ZU-Meldung
- AS2 Akustisches Signal entsprechend „Schutzklasse 2“
- AS3 Akustisches Signal entsprechend „Schutzklasse 3“
- SGI Stellungsgeber Impuls für SE 621
- SKS Anschluss für Schließkantenschutz (nur bei 24 V Antrieben)

CDP-Drucklast Diagramm



Weitergehende Informationen
zur Serie CDP finden Sie unter:
www.dh-partner.com

VNR-Modus (Ventilation Noise Reduction)
für besonders leisen Lüftungsbetrieb

Symmetrische Bauform
in ansprechendem,
gewölbtem Design

Hocheffizientes, besonders
geräuscharmes Getriebe

Hochleistungskette aus
gehärtetem und verzinktem Stahl
mit Lebensdauerschmierung

Baumaßveränderung nach Maßskizze
optional möglich

Highspeed Funktion (-HS)
für besonders schnelles
Öffnen im Brandfall (RWA)

Serie CDP

Die Antriebsserie mit System.

Mit der Serie CDP stehen umfangreiche, systemhauspezifische Konsolenlösungen zur Ihrer Verfügung. Verschaffen Sie sich einen Überblick:

Systemhaus	Serie
Aluprof®	MB-SR50
Colt®	Kameleon E
Gutmann®	S70
Heroal®	180
Raico®	Wing 105DI
Reynears®	Flush Roof Vent
SAPA®	SFB 5050 / 5060
Schüco®	AWS 57 RO
TECHNAL®	MX
Wicona®	Witect 50/60



Einzigartige **Konsolenlösungen** für sichere und zeitsparende Montage am Dachfensterprofil



D+H

designed for power
Serie CDP

Der CDP-TW

more design – more power

2 Hochleistungsketten. 2 Motoren. 2 x 1500 N Druckkraft.

Für dieses neue Kraftpaket können Dachfenster gar

nicht schwer genug sein: Mit 3000 N Druckkraft eröffnet

der CDP-TW aus der Serie CDP neue Perspektiven. Die Twin-Ausführung setzt enorme Leistungskraft und stilvolles Design gekonnt in Szene.



Anfrageformular



Haben wir Ihr Interesse an der Serie CDP geweckt? Dann füllen Sie bitte diese abtrennbare Karte vollständig aus und senden Sie Ihr Anliegen an die rückseitig angegebene Faxnummer Ihres D+H Service- und Vertriebspartners. Gern können Sie auch telefonisch Kontakt aufnehmen. Wir freuen uns auf Ihre Anfrage.

Bitte vollständig ausfüllen

Serie CDP

Feedback

Ja, ich bitte um Kontaktaufnahme (telefonisch oder per E-Mail) zwecks weitergehender Informationen zur Serie CDP.

.....
Firma

.....
Name / Vorname

.....
Straße

.....
PLZ

.....
Ort

.....
Telefon

.....
E-Mail

Ja, bitte senden Sie mir aktuelle Informationen über Ihren E-Newsletter zu.

Ihre Angaben werden entsprechend den geltenden deutschen datenschutzrechtlichen Bestimmungen vertraulich behandelt und nicht an Dritte weitergegeben.

Hier bitte abtrennen!



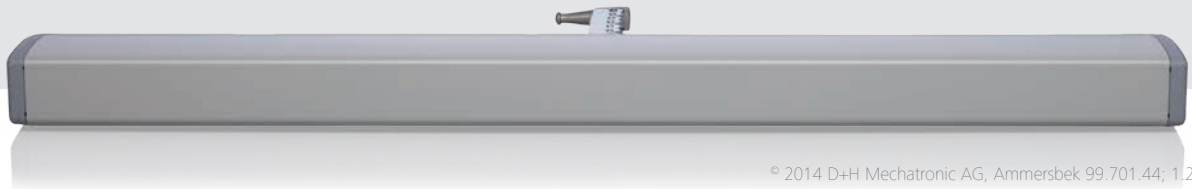
designed for power
Serie CPD

DHE

Ihr D+H Service- und Vertriebspartner:

WWW.DH-PARTNER.COM

Sperling
Brandschutztechnik
H. Sperling GmbH Rixdorfer Str. 39 12109 Berlin
Tel.: 030 / 70 10 77 -0 Fax: -29
info@sperling-gmbh.de www.sperling-gmbh.de



© 2014 D+H Mechatronic AG, Ammersbek 99.701.44; 1.2/03/14

D+H Mechatronic AG
Georg-Sasse-Straße 28-32
22949 Ammersbek
Deutschland

Telefon: +49 40 60565 0
Telefax: +49 40 60565 222
E-Mail: info@dh-partner.com

